

LA BAIE DES ANGES PERDUS

🌟 Comprendre les pressions du développement et du
tourisme azuréen sur le fleuve Var et le littoral 🌟

CHAPITRES DU FILM

Aménagements
littoraux et
risques

Posidonie,
biodiversité et
plaisance

00 - 14'45

14'45 -
20'20

20'20 -
24'45

24'45 - 42'

42' - FIN

Évolution de Nice
et tourisme

Usages de la
plage

Cétacés et
sanctuaire Pelagos

HISTOIRE DE NICE

Préhistoire : présence de l'Homme notamment campement **Terra Amata** (380 000 AP) et grotte du Lazaret (230 à 125 000 ans AP).



Antiquité 350 av. J.-C. : Fondation de la ville "**Nikaia**" par les Grecs phocéens de Massalia qui intégrera par la suite l'Empire romain.

Après les guerres et occupations du Moyen Age jusqu'au XIXe siècle,
en 1860 Nice devient une partie intégrante du territoire français.



Années 1860 : début du **recouvrement du Paillon**, fleuve de la ville

1884 : Construction de la **Promenade des Anglais**

1946 : l'**aéroport** est ouvert à la circulation aérienne publique



1970-1980 : grande croissance économique et touristique
1968 : début de la construction de **Marina Baie des Anges** le groupe CICA elle durera presque 25 ans.

16 octobre 1979 : à l'embouchure du fleuve Var, effondrement du futur prolongement sur la mer des pistes de l'aéroport et raz de marée.

LE FLEUVE VAR

Basse Vallée du Var, AE RMC



Source

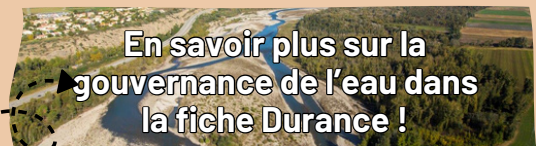
Estenc

Embouchure

entre St-Laurent-du-Var & Nice

2 pics de crues

automne & printemps



En savoir plus sur la gouvernance de l'eau dans la fiche Durance !

- Gouvernance : la **CLE Var** (Commission Locale de l'Eau) veille à la mise en œuvre de son **SAGE** Nappe et Basse Vallée du Var (document).
- Natura 2000 : Le site Basse Vallée du Var s'étend de l'embouchure du Var jusqu'à la confluence avec la Vésubie (surface de 642 ha).
- Risques : Nappe alluviale abaissée à cause de l'**endiguement** progressif de la rivière et de l'**exploitation de la ressource alluvionnaire** (ex:galets) dans les années 1960 (bien que les tous premiers travaux datent de 1844!). Le **profil en tresses** du fleuve a été perturbé.

CARTOGRAPHIE



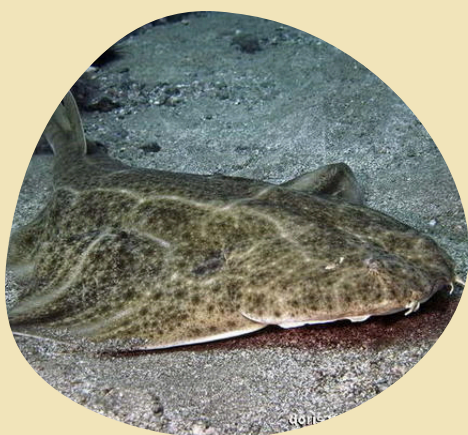
- Pour maintenir cette nappe, 11 **seuils** ont été construits entre 1972 et 1985.
- La CLE a engagé, au début des années 2000, une politique **d'abaissement progressif des seuils** pour retrouver une dynamique sédimentaire équilibrée et restaurer les échanges entre le fleuve et sa nappe.

Pour aller plus loin sur les seuils (carte, travaux, projets), voir sur le site de l'[Agence de l'eau](#)



En savoir plus sur les rivières alpines dans la fiche Tresse de vie !

L'ANGE DE MER



Ou *Squatina squatina* (requin), donne son nom à la Baie des Anges.



Statut : en danger critique d'extinction

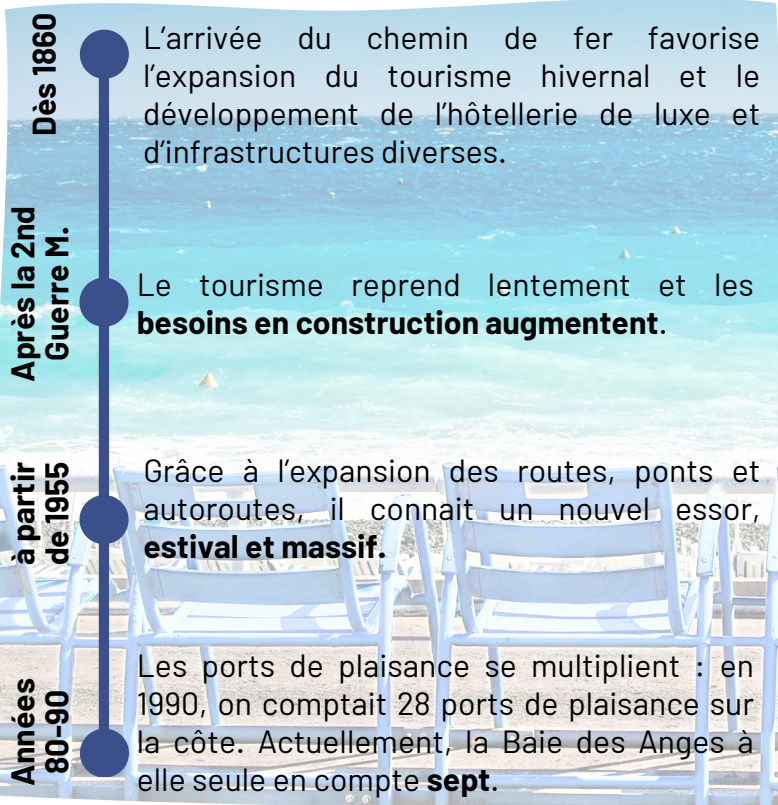


Habitat : eaux côtières jusqu'à 200m de profondeur. Benthique (càd qui vit au fond), plat, il vit enfoui la journée pour surprendre ses proies.



Caractéristiques : jusqu'à 2,50m de long. Corps gris brunâtre tacheté sur le dessus (camoufflage). Le dessous blanc, les larges nageoires et l'étrange « visage » sur la face ventrale, lui ont valu ce surnom d'ange de mer.

PRESSIONS LIÉES AU TOURISME



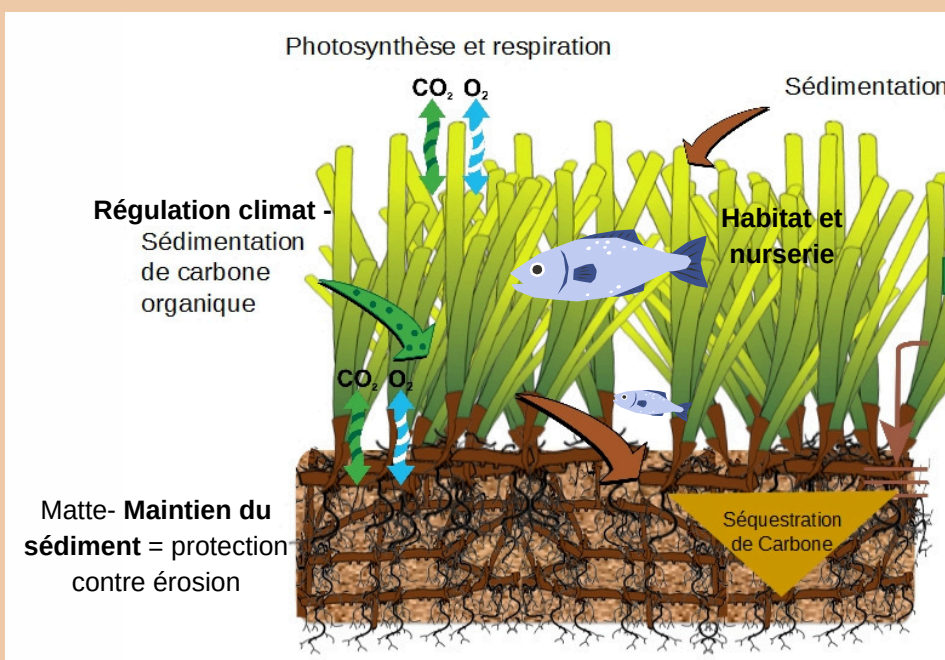
Cette urbanisation massive du littoral aggrave l'**altération du trait de côte**: le risque d'**érosion** est important.

La majorité des plages sont artificielles et pourtant très exposées à ce risque : **les communes rechargent leurs plages en sable** (ou en galets, plus résistants aux coups de mer) pour satisfaire la demande touristique. Cette pratique dégrade pourtant les habitats sous-marins dont les herbiers de posidonie.

+ DE 40% de la population active travaille directement ou indirectement pour le tourisme. Nice à elle seule accueille environ **5 millions de touristes par an**, en tant que première ville touristique et premier parc hôtelier après Paris.

LE SAVIEZ-VOUS ?

POSIDONIE ET MOUILLAGES



La posidonie est une plante à fleur marine qui fait partie des **espèces protégées** en Méditerranée. Elle est menacée par :

- les aménagements littoraux,
- les déséquilibres hydro-sédimentaires des fleuves côtiers,
- la plaisance croissante.

Il est donc nécessaire d'**organiser le mouillage** pour protéger la posidonie.

- Les bateaux >24m ont **interdiction de jeter l'ancre dans un herbier**.
- Des dispositifs réglementaires sont mis en place dont les ZMEL (Zone de mouillage et d'équipement léger).
- Dans le 06, il y a 4 ZMEL : à Villefranche-sur-Mer, au cap d'Antibes, à Cannes et à l'île Sainte-Marguerite (Lérins). En projet: aux îles de Lérins, à Théoule-sur-Mer et à Antibes.
- C'est l'intensité du tourisme qu'il faut repenser de manière plus durable: consultez le guide, l'argumentaire et les 3 vidéos "Mouillage" !

CONSULTEZ LES OUTILS "MOUILLAGE !"

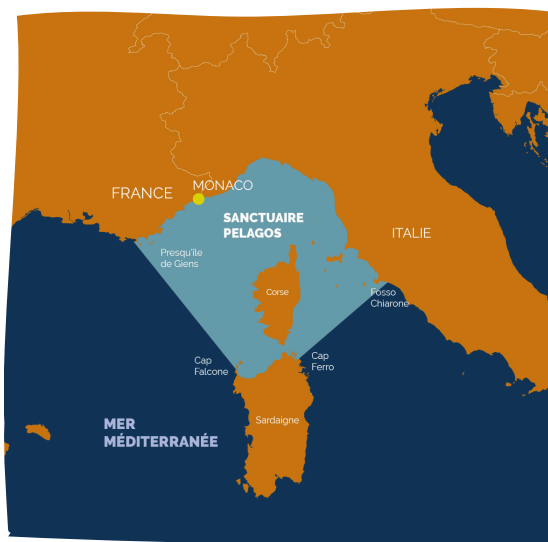


fnepaca.fr/publication

CÉTACÉS ET SANCTUAIRE PELAGOS

Le **Sanctuaire Pelagos**, est un espace maritime protégé de 87 500 km² faisant l'objet d'un **accord** entre l'Italie, Monaco et la France pour la protection des mammifères marins qui le fréquentent.

8 espèces de mammifères marins peuplent le sanctuaire : le dauphin bleu et blanc, le grand dauphin, le dauphin commun, le ziphius, le dauphin de Risso, le globicéphale noir, le cachalot, le rorqual commun, et plus occasionnellement le phoque moine.



[!\[\]\(0f848bbd71cef6b345273b16f905912a_img.jpg\) VISITEZ LE SITE DU SANCTUAIRE !](#)



Un cachalot filmé à Nice en 2023

Ces animaux, autrefois victimes de la chasse, sont menacés par nos activités : la **pêche** diminue la ressource nécessaire à leur alimentation, le **trafic nautique** perturbe leur trajet et leur communication (la pollution sonore interfère avec leur sonar), les **collisions** et le stress participent aussi à la perte de vitalité des populations de cétacés. En outre, l'activité de **whale watching**, c'est-à-dire l'observation des cétacés, peut conduire à des dérives si elle n'est pas régulée. Ainsi, le label « High Quality Whale Watching » a été initié pour permettre au public d'identifier les opérateurs qui adoptent une démarche responsable et respectueuse des cétacés.

GLOSSAIRE

- **Seuil** : Un seuil en rivière est un ouvrage, fixe ou mobile, qui barre tout ou partie du lit mineur contrairement au barrage qui, lui, barre plus que le lit mineur. (source : Rivière et Biodiversité)
- **Érosion** : l'érosion désigne le déplacement de sol ou de roches sous l'action combinée de la gravité et des éléments naturels tels que le vent, la pluie, le ruissellement de l'eau ou les vagues (source: EauFrance).
- **Laisse de mer** : une laisse de mer est un dépôt linéaire d'algues en décomposition et de débris laissés sur les sédiments (source: MNHN)
- **Espèce protégée** : une espèce protégée est une espèce animale ou végétale qui n'est pas chassable, ni domestique, « susceptible d'occasionner des dégâts » ainsi qu'envahissante et qui est listée dans un arrêté ministériel fixant la liste des espèces protégées (source: LPO)
- **Crue** : Phénomène caractérisé par une montée plus ou moins brutale du niveau d'un cours d'eau, liée à une croissance du débit. La crue ne se traduit pas toujours par un débordement du lit mineur (source: EauFrance).



POUR ALLER PLUS LOIN

