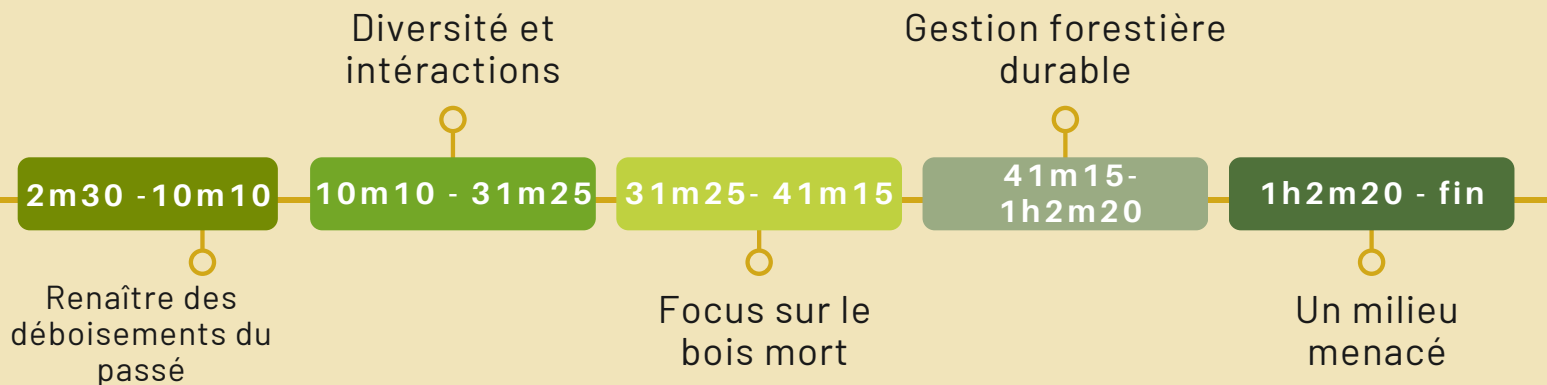


# L'ARBRE QUI CACHE LES FORÊTS

🌟 Histoire des forêts, leurs écosystèmes, leur mode de gestion et les menaces qui pèsent dessus 🌟

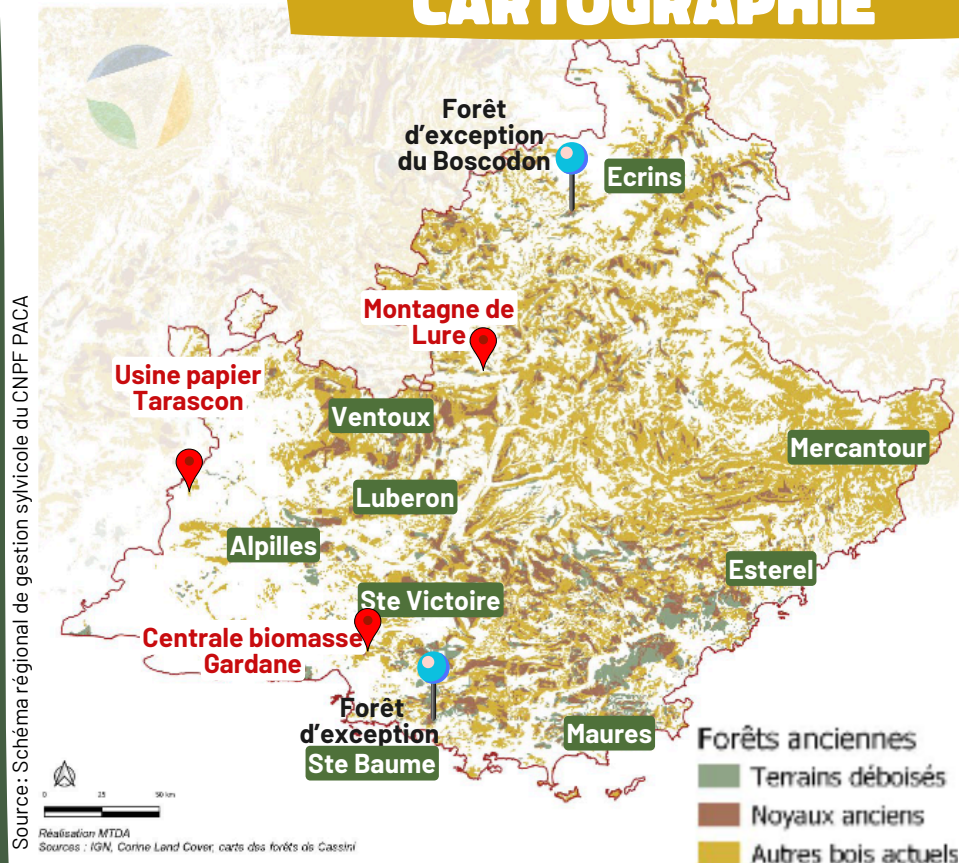
## CHAPITRES DU FILM



## HISTORIQUE

- Moyen-âge : **déboisements** massifs pour la construction, le chauffage et le pastoralisme
- 1827 : promulgation du **Code forestier**
- 1951 : implantation de l'**usine à papier** de Tarascon
- 1965 : création de l'**ONF**
- 1973 : création du Parc National des Ecrins et 1979 pour le Mercantour
- 2003 : incendie majeur dans les Maures (18000h)
- 2010 : fusion des **Centres régionaux pour la propriété forestière** (création 1963) en un Centre national CNPF.
- 2013-2016 : travaux de conversion de la **Centrale de Gardanne**

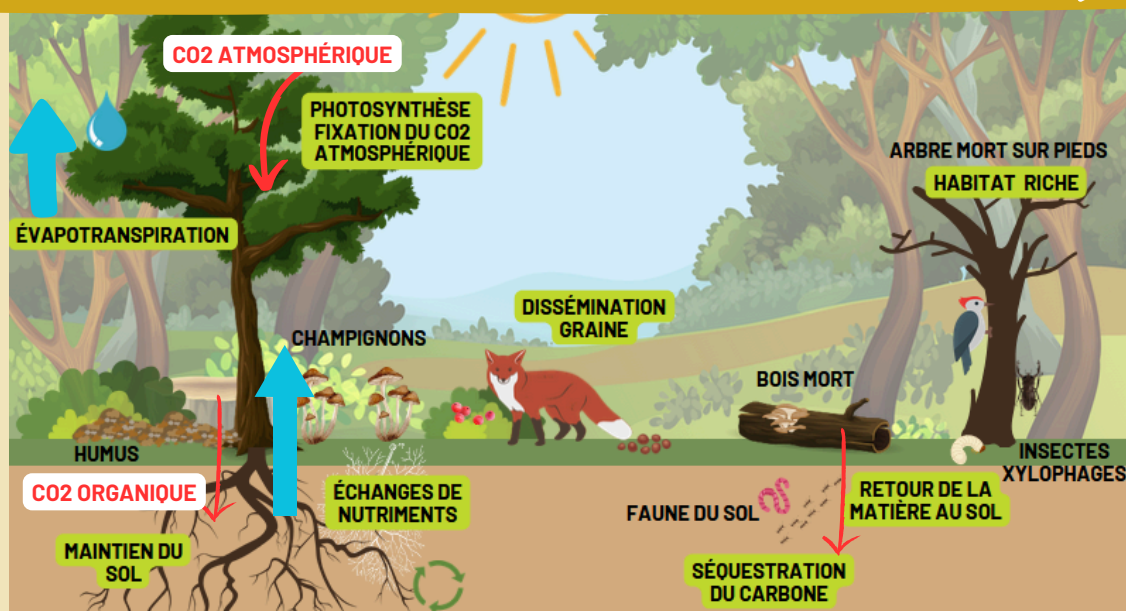
## CARTOGRAPHIE



## GLOSSAIRE

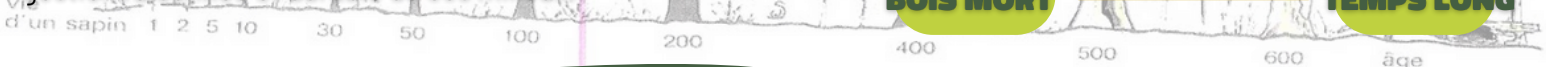
- **Forêt** : Selon la FAO, l'Organisation pour l'Alimentation et l'Agriculture des Nations Unies, les forêts sont des terres > 0,5 hectare avec des arbres d'une hauteur > 5m et un couvert forestier > 10%. Mais une forêt c'est aussi un sol vivant, des strates, des milieux, des interactions (source: ONF).
- **DFCI** : (Défense des Forêts Contre les Incendies) Stratégies d'actions mobilisant l'État, les collectivités et la population qui permettent à la fois de prévenir le risque et de garantir la protection des populations, des biens et du patrimoine forestier (source: Bouches-du-Rhône.gouv)
- **EnR** : (Énergies renouvelables) Ces sources d'énergie, considérées comme inépuisables à l'échelle du temps humain, n'engendrent pas ou peu de déchets ou d'émissions polluantes. (source: écologie.gouv) Pour FNE, le bois-énergie est considéré comme une énergie renouvelable.

# BIODIVERSITÉ ET FONCTIONNEMENTS ÉCOSYSTÉMIQUES



## FORÊT ANCIENNE

Dans notre région, **50% du territoire est recouvert de boisement**, mais seul **1%** de ce couvert correspond à des **forêts anciennes qui sont pourtant les plus riches et fonctionnelles**. Du fait de son exploitation et sa gestion, il n'existe aucune forêt de plus de 200 ans en Europe. Pour retrouver des forêts à forte valeur écologique, il faut une gestion raisonnée et durable de ces milieux.



## LES SOLS FORESTIERS

Entre Alpes et Méditerranée, notre région présente un contexte climatique particulier qui impacte fortement le profil de nos forêts et les sols qui les soutiennent. Deux grands types de forêts existent sur notre territoire:

- **Forêt Alpine** : dans un climat plus rude et sur des topographies souvent pentues, les sols ont une litière assez importante avec un réseau mycélien développé.
- **Forêt Méditerranéenne** : sol de faible épaisseur et présentant des teneurs en matière organique assez faibles, très sujet à l'érosion et à la sécheresse.

La préservation d'un couvert forestier fonctionnel reste la condition *sine qua non* d'une **limitation de l'érosion** et du **ruissellement**, d'une **bonne infiltration de l'eau** et du **maintien des symbioses** entre les organismes du sol et les plantes.

## LA FORÊT ET L'EAU

L'écosystème forestier assure un rôle de **préservation et d'épuration de la ressource en eau**. Cela est majoritairement assuré par un sol en bon état écologique.

De plus, la transpiration des feuilles s'ajoute à l'évaporation au niveau du sol, pour donner l'**évapotranspiration** des végétaux, très abondante en forêt. Pour autant, son bilan hydrique n'est pas négatif:

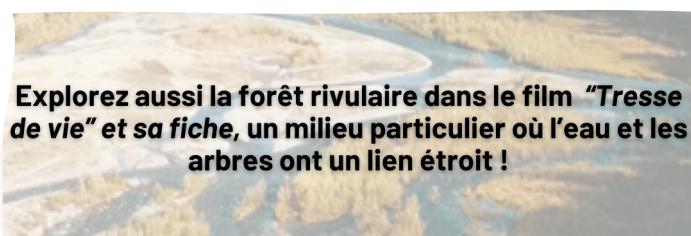
- les pluies sont interceptées par les feuillages,
- l'eau au sol est fortement retenue par la couche d'humus et de litière,
- les racines permettent sa circulation et sa pénétration en profondeur.

La forêt a également un rôle "**d'éponge**" et peut ainsi **ralentir et retenir jusqu'à 20% de l'écoulement des eaux**. Ce rôle est très utile lors de crues ou de fortes pluies pour éviter des inondations.



Pour mieux découvrir nos sols vivants, visitez notre site !

[Pourdessolsvivants.fr](http://Pourdessolsvivants.fr)



Explorez aussi la forêt rivulaire dans le film "**Tresse de vie**" et sa fiche, un milieu particulier où l'eau et les arbres ont un lien étroit !



# LA GESTION FORESTIÈRE

CLIQUEZ SUR LES TITRES  
JAUNES POUR ALLER PLUS LOIN



## LES ACTEURS

### ONF

Gère la forêt  
publique

### CNPF

Gère la forêt  
privée

### DRAAF

Direction régionale  
alimentation  
agriculture et forêt,  
dépend du Préfet de  
région.

Les collectivités et  
leurs syndicats

### FRANSYLVA

Syndicat des  
propriétaires  
forestiers

## LES DOCUMENTS



### Le code forestier

rassemble les textes à  
valeur juridique pour la  
protection des forêts.

### Plan simple de gestion

concerne les forêts privées,  
avec l'appui du CNPF

Programme régional  
forêt et bois (PRFB)  
élaboré par la CRFB

### Document d'aménagement forestier

Un plan d'action pour la forêt  
publique et domaniale élaboré  
par l'ONF

## LES INSTANCES



Commission régionale  
forêt bois (CRFB)  
multi-acteurs, rôle  
majeur sur la politique  
forestière régionale

Les chartes forestières  
Concertation des acteurs  
d'un territoire pour un  
programme d'actions qui  
valorise leurs espaces  
forestiers

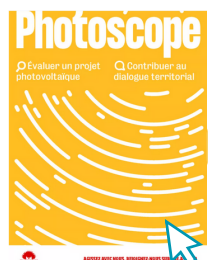
## FOCUS SUR LE RISQUE INCENDIE



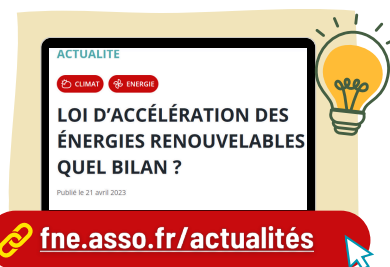
- Les incendies sont la **1ère cause de mortalité à grande échelle** dans le sud.
- En 40 ans, la surface brûlée annuelle a été **divisée par 4 en France**, montrant l'efficacité des dispositifs de lutte et de prévention.
- Le **changement climatique** tend cependant à renforcer les facteurs de déclenchement et de propagation des feux de forêts
- Les canicules peuvent donner lieu à des catastrophes majeures comme l'incendie de grande ampleur (18 000 ha) qui a touché les Maures en 2003.
- Avec la sécheresse et la densité anthropique, le littoral est plus exposé au risque incendie, mais les peuplements forestiers méditerranéens ont développé une certaine **résistance et une résilience au feu**. Plus rarement affectés, les massifs alpins sont pourtant plus vulnérables car leurs essences sont moins adaptées.
- Depuis 2022, le comité régional DFCI intégré à la CRFB se veut comme un lieu de dialogues, d'échanges et de concertation entre les acteurs du territoire régional, sur les enjeux de prévention des risques d'incendie de forêt.

# LES FORÊTS ET LES ENR

L'une des menaces qui pèse sur nos forêts réside dans la multiplication des projets photovoltaïques (PV) au sol en zone naturelle qui nécessite un déboisement souvent conséquent, conduisant à la **destruction des habitats** (et donc destruction/dérangement des espèces associées), la **perte des fonctions liées au carbone** (émission immédiate du fait de la perte des arbres, perte des interactions avec le sol etc), **perturbation du cycle de l'eau**, risque d'**érosion** etc.



La récente **loi d'accélération des ENR** promulguée le 10/03/2023 affiche l'ambition de favoriser le déploiement des ENR et de répondre à nos objectifs climatiques. **FNE est favorable à la transition énergétique, mais pas à n'importe quel prix**, ni n'importe comment : nous recommandons par exemple de privilégier les toitures ou des zones déjà artificialisées.



## L'INDUSTRIALISATION DU BOIS

Alors que le "bois d'œuvre" était une ressource qui nécessitait des arbres plus âgés, l'industrialisation de la filière bois bouleverse les modes de gestion au profit notamment des coupes rases. Il n'y a plus nécessité de laisser grandir les arbres mais d'en générer suffisamment pour les productions, de ce fait les forêts ne vieillissent plus et sont uniformisées en classe d'âge des arbres. Ce défrichement est provoqué par des besoins accrus en ressource en bois pour les industries telles que la papeterie de Tarascon mais aussi pour fabriquer de l'électricité au sein de la centrale biomasse de Gardanne.

### 10 ANS DE COMBAT À SUIVRE SUR NOTRE SITE



Ex-centrale à charbon, l'unité 4 Provence de Gardanne projette de se reconvertir en centrale biomasse afin de produire de l'énergie grâce à la vapeur générée par la combustion du bois.



### EFFETS CUMULÉS DE LA PRESSION SUR NOS FORÊTS

**GARDANNE = 850 000 TONNES/AN**  
**TARASCON = 1,2 MILLION TONNES/AN**

- Une **menace de plus pour nos forêts**: le plan d'approvisionnement prévoit des prélèvements d'environ 35 % de l'ensemble de la ressource forestière disponible, d'ici 2024 dans un rayon de 250 km autour du site !
- Une centrale qui n'est pas rentable: avec un **rendement inférieur à 40%**.
- Un projet qui **ne répond pas à un besoin local** : d'après RTE, « les études à moyen long terme sur la région PACA ne considèrent plus aucune production nécessaire pour la sécurité du réseau à Gardanne ».

Ces menaces s'ajoutent à une forte pression, croissante et imprévisible, qu'est **le changement climatique**. A l'échelle de nos forêts, son impact est caractérisé par un accroissement du stress hydrique, une perturbation des cycles de vie des végétaux, la sécheresse, la hausse de la sensibilité aux parasites et ravageurs...