



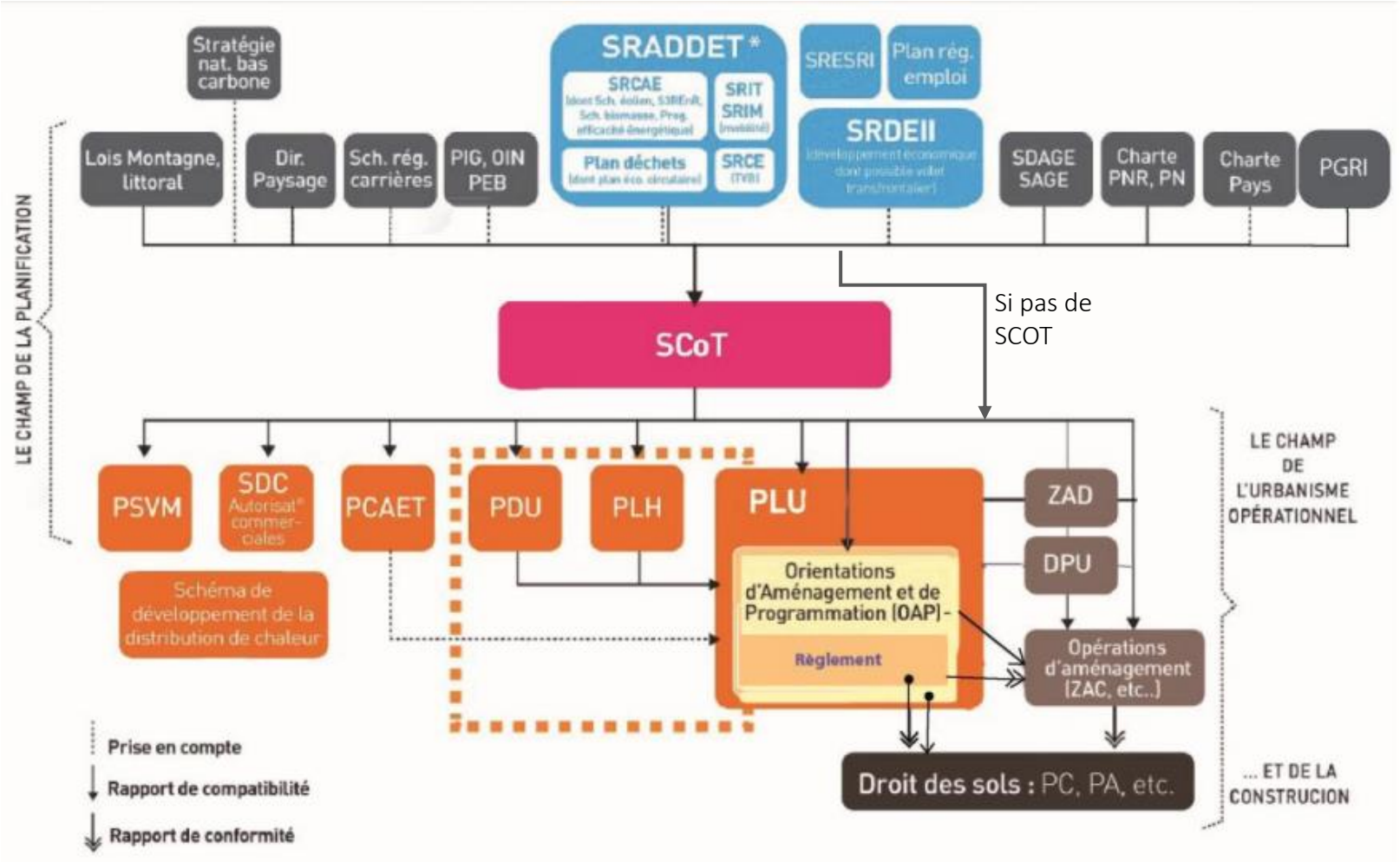


# LE SCOT DU BASSIN DE VIE D'AVIGNON

*Contexte et projet*

*Intervention du 5 octobre 2023*

# Un environnement législatif complexe



## Le SCOT et ses limites

Destiné à **servir de cadre de référence** pour les différentes politiques sectorielles, notamment celles centrées sur les questions d'organisation de l'espace et d'urbanisme, d'habitat, de mobilités, d'aménagement commercial, d'environnement, dont celles de la biodiversité, de l'énergie et du climat...

Il permet **d'établir un projet de territoire** qui anticipe les conséquences du dérèglement climatique, et les transitions écologique, énergétique, démographique, numérique...



**EVITER** que le document devienne un catalogue d'énumération de grands principes pour lequel il n'y a finalement aucun levier d'application

*Exemple : Favoriser l'implantation de vignes sur le territoire pour le maintien de la filière // Interdire les nouvelles constructions dans les zones de sauvegarde*

# Un environnement complexe

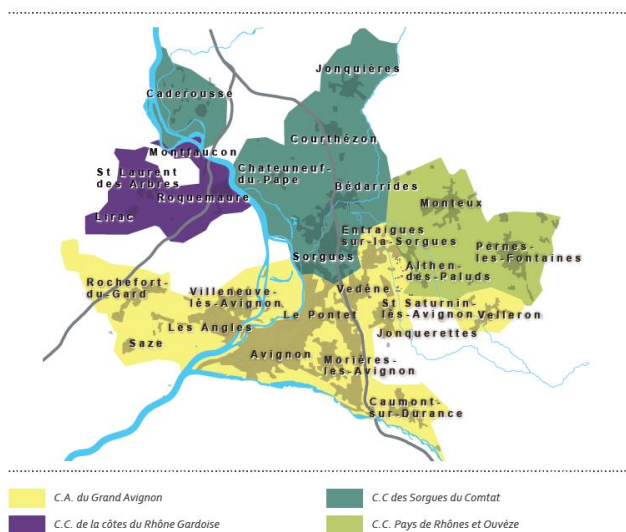
## SCOT EN VIGUEUR 2011

Rapport de présentation

PADD

DOG

26 communes / 4 EPCI



## SCOT ARRETE 2019

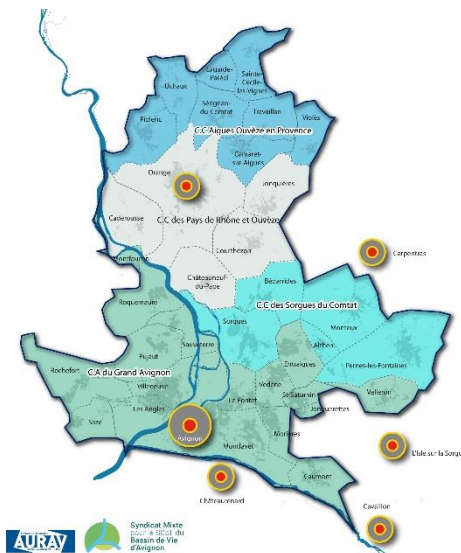
Rapport de présentation

PADD

DOO

DAAC

Modifications de périmètres en 2017 :  
34 communes / 4 EPCI



## SCOT REVISION 2022

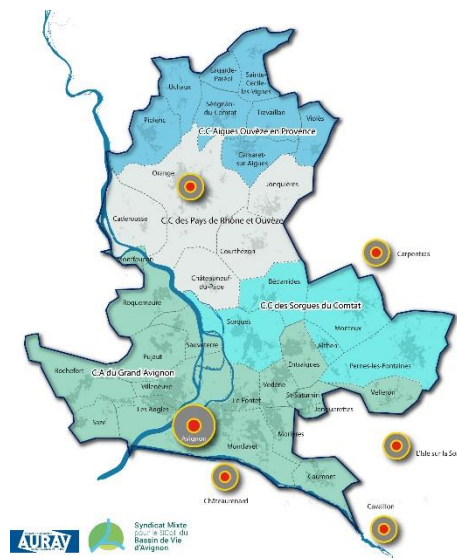
Rapport de présentation

PAS

DOO

DAACL

34 communes / 4 EPCI



# Un environnement complexe



Un document arrêté ... Une réflexion en mouvement



**Les Avis des PPA et des communes à analyser**

- Une large concertation envoyée à
 

128 PPA	18 Associations	7 Autres organismes pour information
---------	-----------------	--------------------------------------
- Des avis PPA qui tendent vers :
 

Avis favorable	Avis favorable avec réserves	Avis réservé	Avis défavorable
- CDPENAF 30 - CMA PACA - CCI 84 - CD 30 - CCAOP - Grand Avignon	- Région SUD - CD 84 - CCPRO	- DDT (avis conjoint 30 et 84) - Chambre d'agriculture 30	- Chambre d'agriculture 84 - INAO - CDPENAF 84

SCoT2035    AURAV

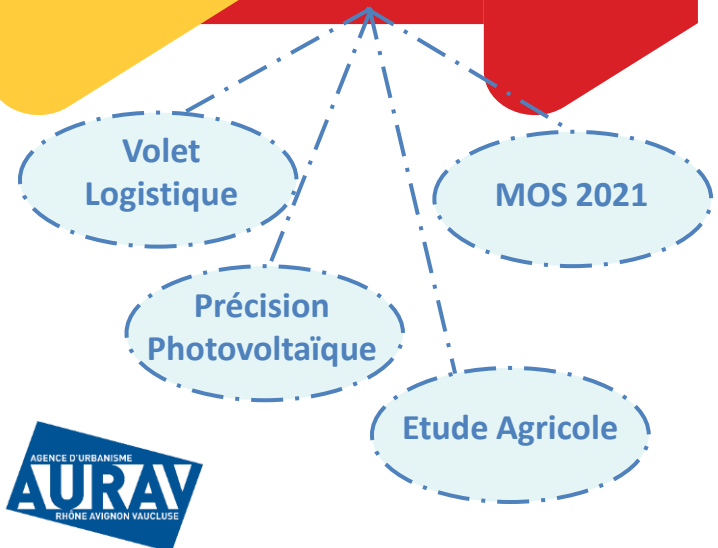
**Loi Climat et Résilience**

Premiers éclairages

LES PUBLICATIONS DE L'AGENCE

Septembre 2021

AURAV





## Un contexte législatif en constante évolution

### 2020 // Ordonnance de modernisation des SCOT

- Durée des SCOT sur 20 ans
- Remplacement du PADD par le PAS autour de 3 grands piliers

### 2021 // Loi Climat et résilience

- Intégration d'un volet logistique au DAAC(L)
- Notion inscrite de trajectoire ZAN avec 2 notions : baisse de la consommation d'espace et baisse de l'artificialisation, d'ici 2050 (divisé en 3 temporalités)
- Planning de mise en compatibilité des documents avec la loi
- Création des conférences des SCOT pour faire des propositions à la Région sur la territorialisation des objectifs de réduction de la consommation d'espace dans le SRADET



Des échanges ont eu lieu toute l'année 2022 sur les 2 instances des 2 Régions avec de forts enjeux, notamment sur les projets d'envergure



## Un contexte législatif en constante évolution

### 2023 // Loi APER (accélération pour les énergies renouvelables)

- Intégration systématique du volet paysager pour la question des ENR dans le DOO
- Interdiction de positionner du PV au sol en zone agricole >> Uniquement de l'agrivoltaïsme (en cohérence avec le document cadre)
- Possibilité d'intégrer les zones d'accélération dans le document

### 2023 // Loi visant à faciliter la mise en œuvre [de la loi climat] [...]

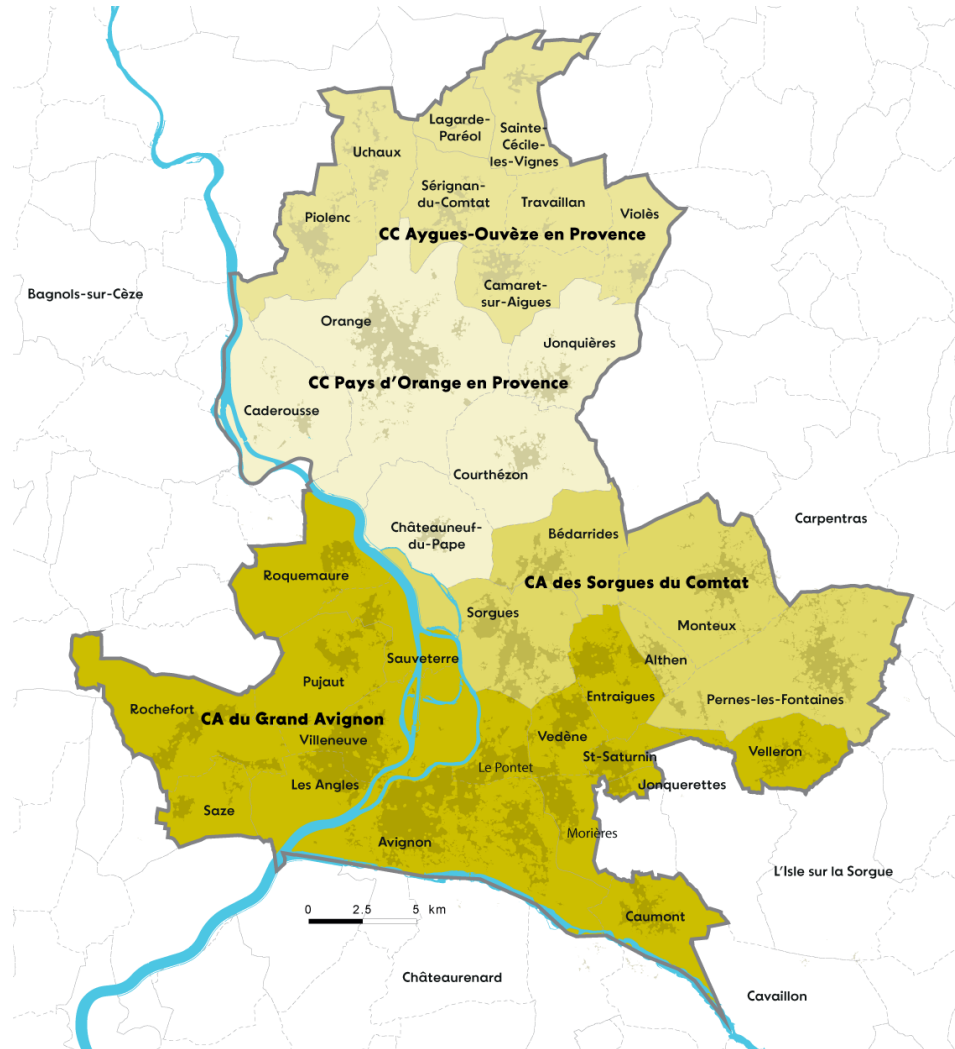
- Allongement des délais d'élaboration des documents (6 mois)
- Suppression de la conférence des SCOT et remplacement par une conférence régionale
- Introduction d'une enveloppe nationale pour les projets d'envergures nationales
- Mise en place de la garantie communale universelle (1ha/commune)



Sera surtout impactant en zones rurales



Le SCOT BVA c'est un SCOT INTER-REGIONAL composé de



**34 communes**  
situées sur les départements de  
**Vaucluse** et du **Gard**

**4 EPCI**

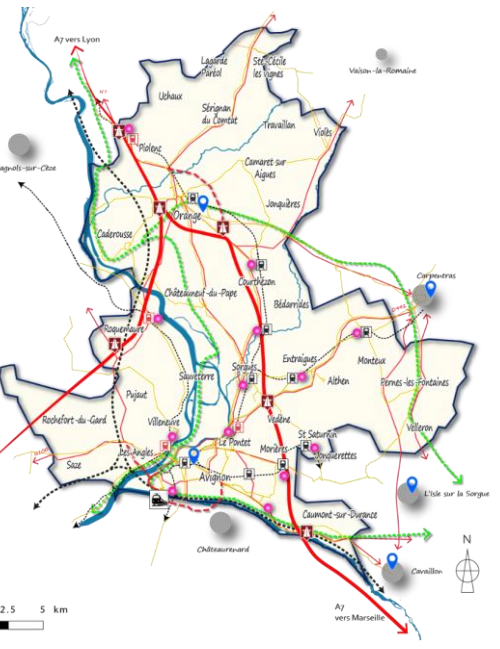
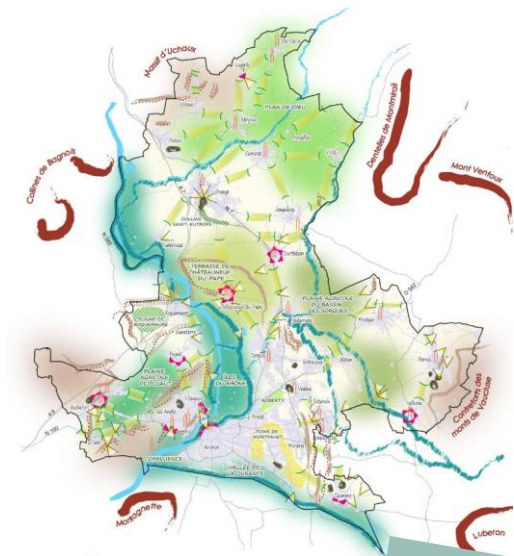
que sont les communautés d'agglomération du  
**Grand Avignon** et des **Sorgues du Comtat**  
ainsi que les communautés de communes  
d'**Aygues-Ouvèze en Provence** et du  
**Pays d'Orange en Provence** composent ce territoire.

**306 910**  
habitants

**390** habitants / km<sup>2</sup>

# L'élaboration de la révision du SCOT

Les bases du SCOT : ce que l'on conserve



- 5 grandes entités paysagères structurantes
- Plaine de Puget
- Couloirs verts du Rhône et de la Durance
- Terrasse de Châteauneuf-du-Pape
- Plaine agricole du bassin des Sorgues
- Plat de Cèze
- 4 entités paysagères plus "mineures"
- Faïtes de Montfavet
- Continuité verte sur Orange
- Plaine de Roquemaure
- Roberty
- Éléments structurants du grand paysage
- Ligne de crête et coteau
- Butte, petite colline balisée
- Relief extérieur
- Ripisylve
- Croisure verte
- Éléments bâtis structurants
- Silhouette urbaine des noyaux anciens
- Élément bâti repère
- Sigelles, toitures, tours, chapelles...
- Vues
- Trois de vue, panorama sur le grand paysage
- Éléments existants, Rhône...

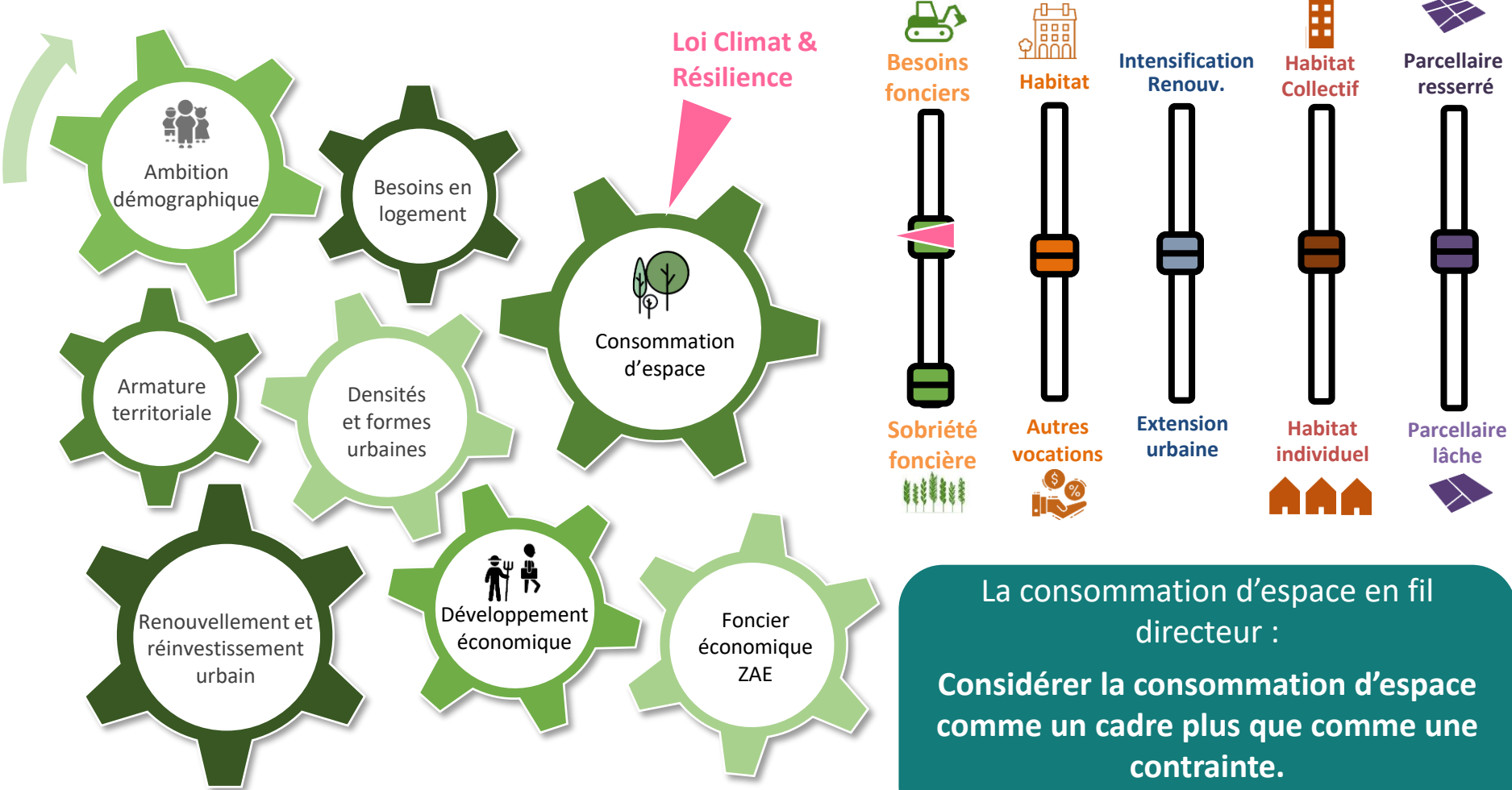


**La stratégie multimodale et de déplacements doux**  
**L'armature territoriale**  
**La prise en compte des risques**  
**Les éléments structurants du paysage**  
**L'aménagement commercial**  
**La TVB**



# L'élaboration de la révision du SCOT

Ce que l'on retravaille sous le prisme du changement de modèle



La consommation d'espace en fil directeur :

**Considérer la consommation d'espace comme un cadre plus que comme une contrainte.**

*La considérer comme un cadre déjà...*

## L'élaboration de la révision du SCOT

Ce que l'on retravaille sous le prisme du changement de modèle, avec de forts enjeux

**Gestion de la  
ressource en  
eau**

**Logistique**

**Energies  
renouvelables**

**Equipements**

**Agriculture**

## Une approche renouvelée de la démographie



Des projections INSEE à l'horizon 2040 marquées par **un ralentissement de la croissance démographique**



**PACA +0,14%**



**Occitanie +0,44%**



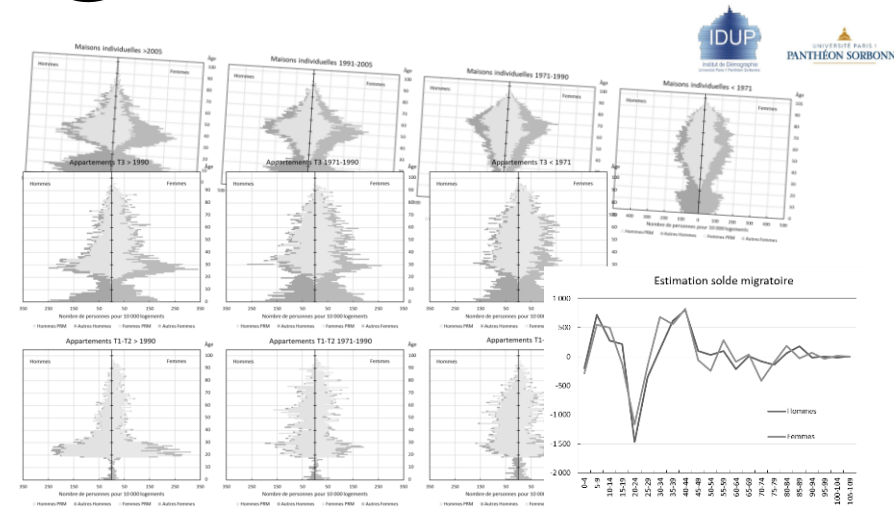
**Gard +0,14%**

**Vaucluse +0,12%**



**Intervention de JF LEGER**

Maître de conférence Sociologie, Démographie  
Université Paris 1 Panthéon Sorbonne (février 2023)



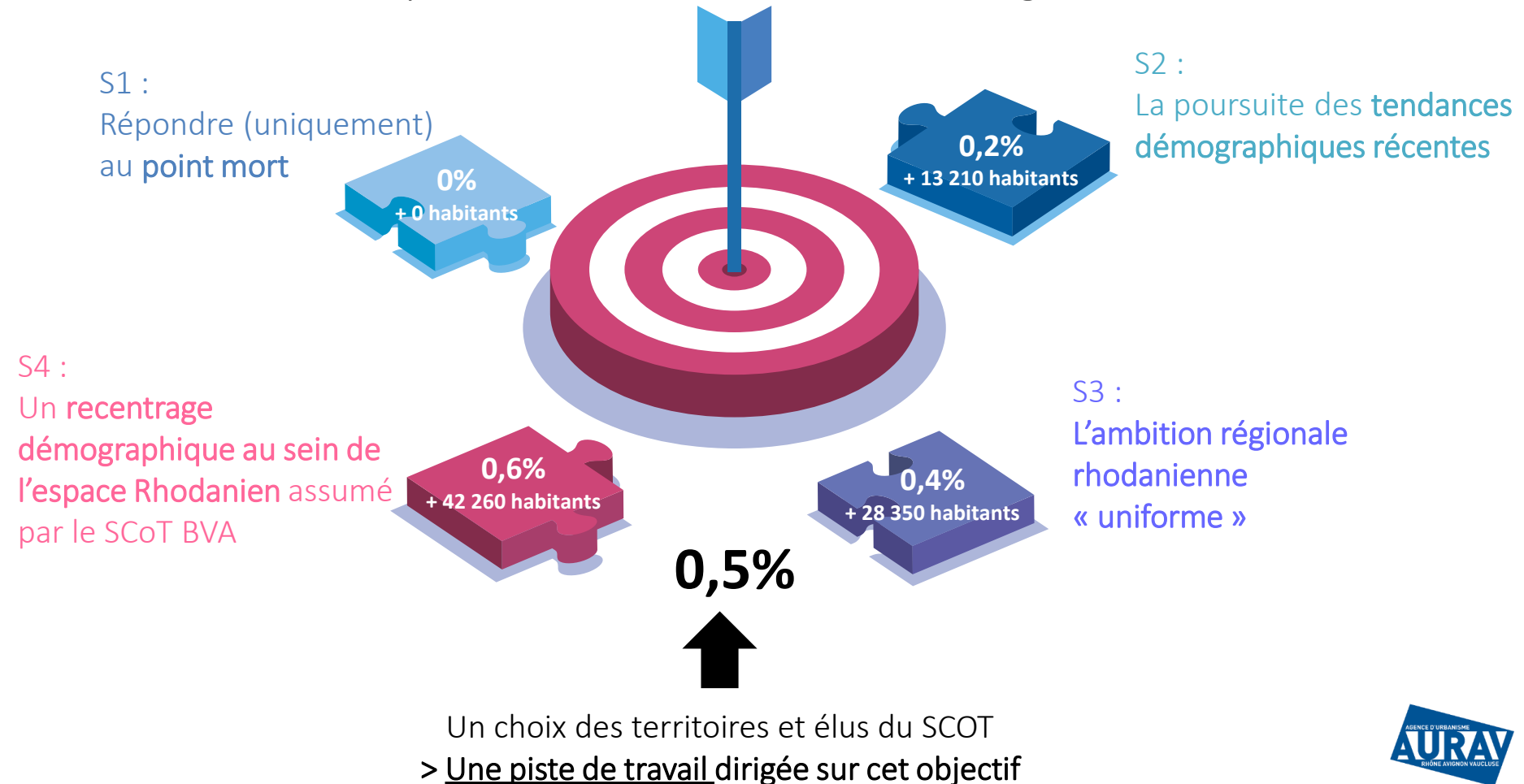
Un enjeu pour le SCoT BVA dans l'expression des scénarios :

Prendre en compte un ralentissement de la croissance démographique sur une échelle plus large tout en jouant son rôle dans le renforcement des centralités

## Une approche renouvelée de la démographie

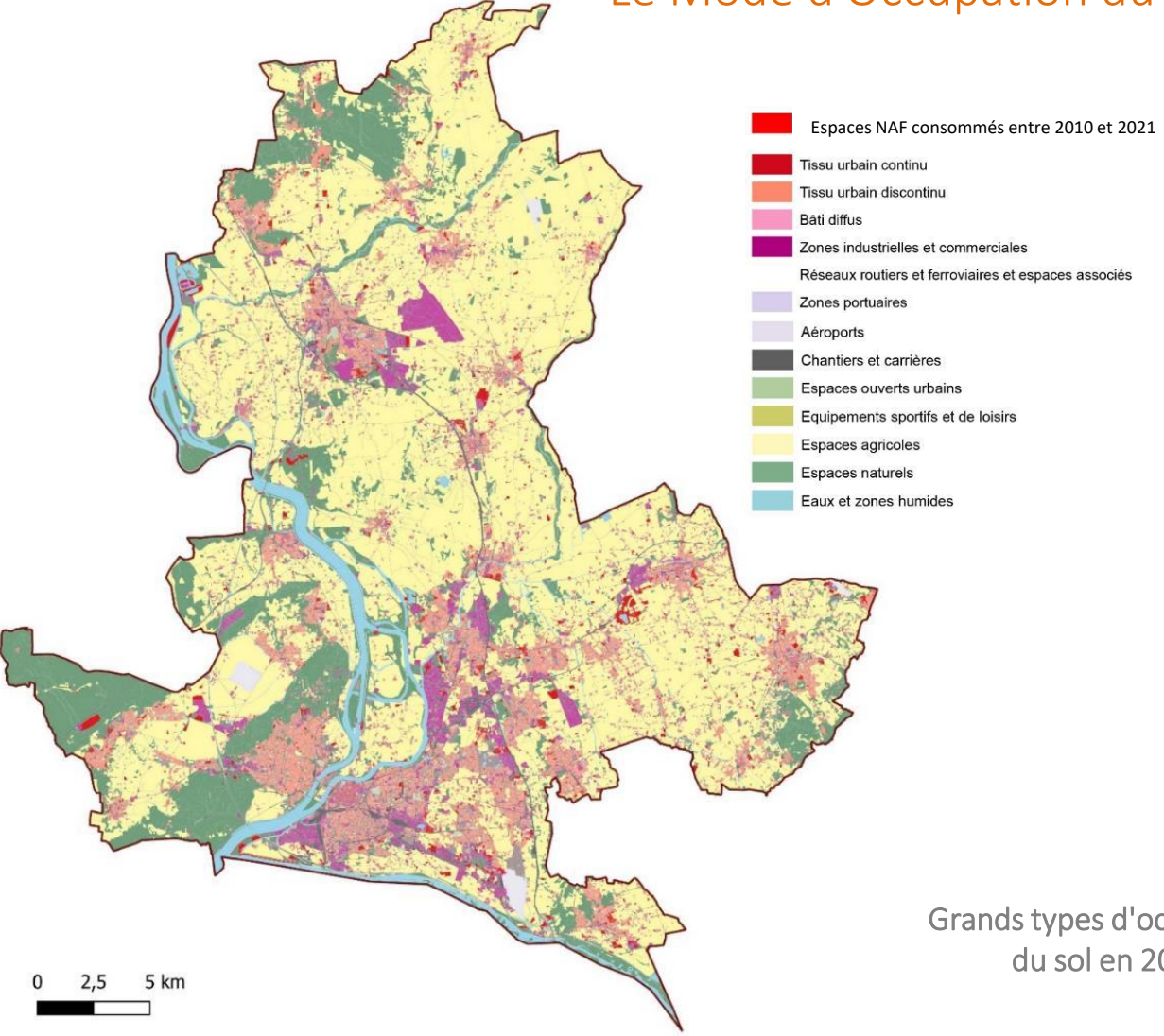
Dans le SCOT arrêté de 2019 : 1% de taux de croissance annuel

Quelle croissance sur les 20 prochaines années sur le Bassin de Vie d'Avignon >> 4 scénarios à l'étude



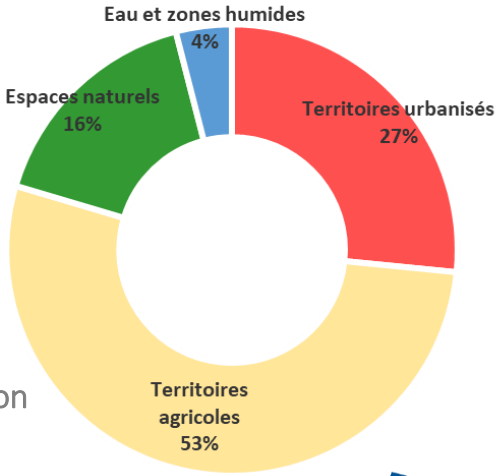
# L'élaboration de la révision du SCOT

## Le Mode d'Occupation du Sol : une analyse qualitative de l'évolution des espaces



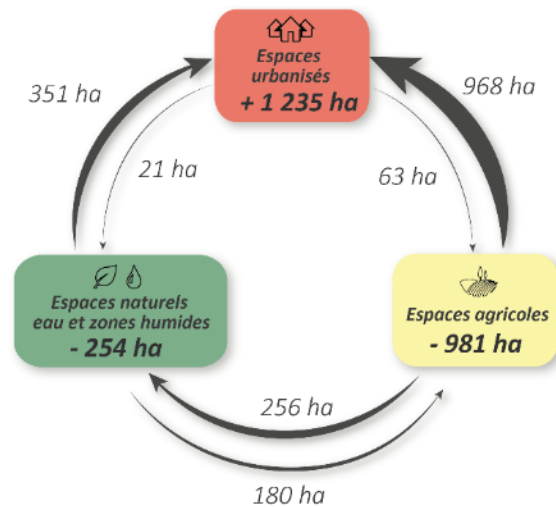
Un SCOT urbain qui compte encore **53%** d'espaces agricoles

Grands types d'occupation du sol en 2021



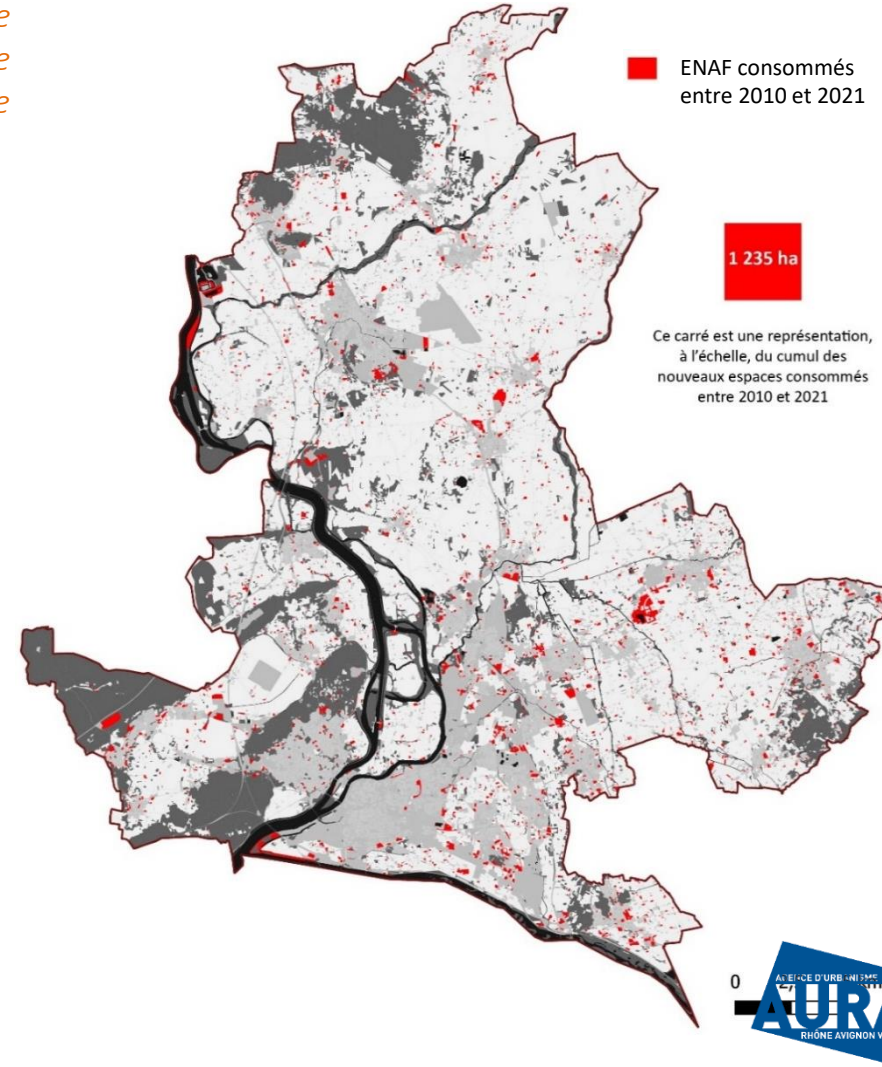
## 1235 ha d'ENAF consommés entre 2010 et 2021 soit 112 ha/an

« La consommation d'espace correspond au changement de vocation d'espaces à dominante agricole, naturelle ou forestière vers de espaces artificialisés, et ce quelque soit le zonage réglementaire en vigueur dans les documents d'urbanisme »



Un objectif de baisse de la consommation d'espace basé sur les fichiers fonciers

977 ha consommés entre 2011 et 2021  
> soit 98 ha/an





### La territorialisation des objectifs de réduction de la consommation d'espace : une inter-régionalité qui complexifie les réflexions

- > Des temps différents entre les modifications des SRADDET Occitanie & PACA
- > Une nécessaire discussion entre les Régions pour permettre un objectif cohérent sur notre territoire unique et indivisible

### Un travail construit entre élus, partenaires et acteurs du territoire tout au long de l'élaboration

- > Un travail en ateliers thématiques avec les élus
- > Des réunions PPA/PPC bisanuelles et des travaux thématiques en atelier
- > Un croisement des réflexions lors d'un séminaire annuel

MERCI POUR VOTRE ATTENTION

