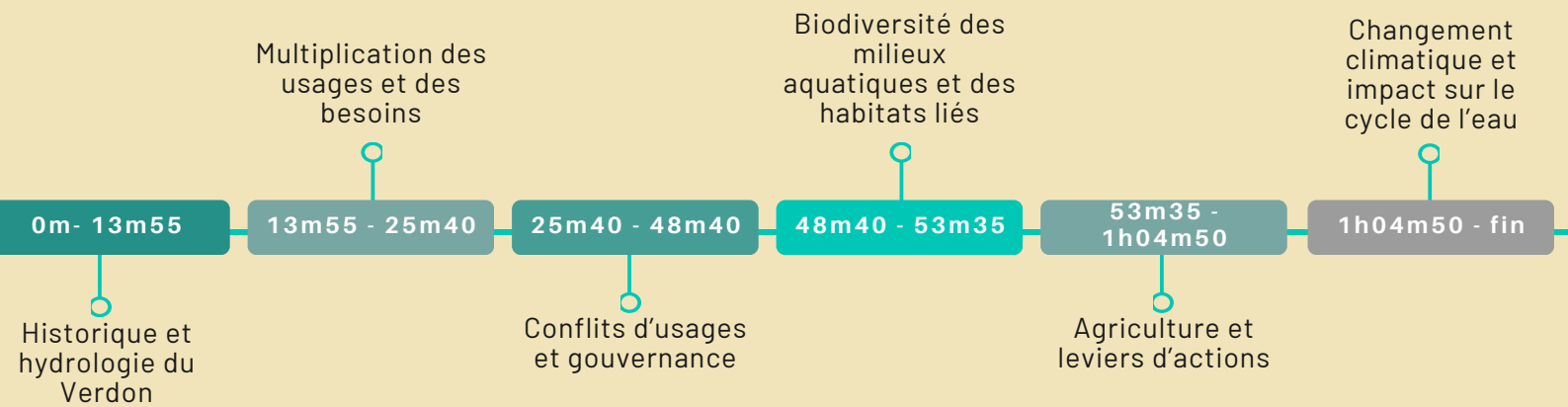


# VERDON,

## SOURCE DE VIE CONVOITÉE

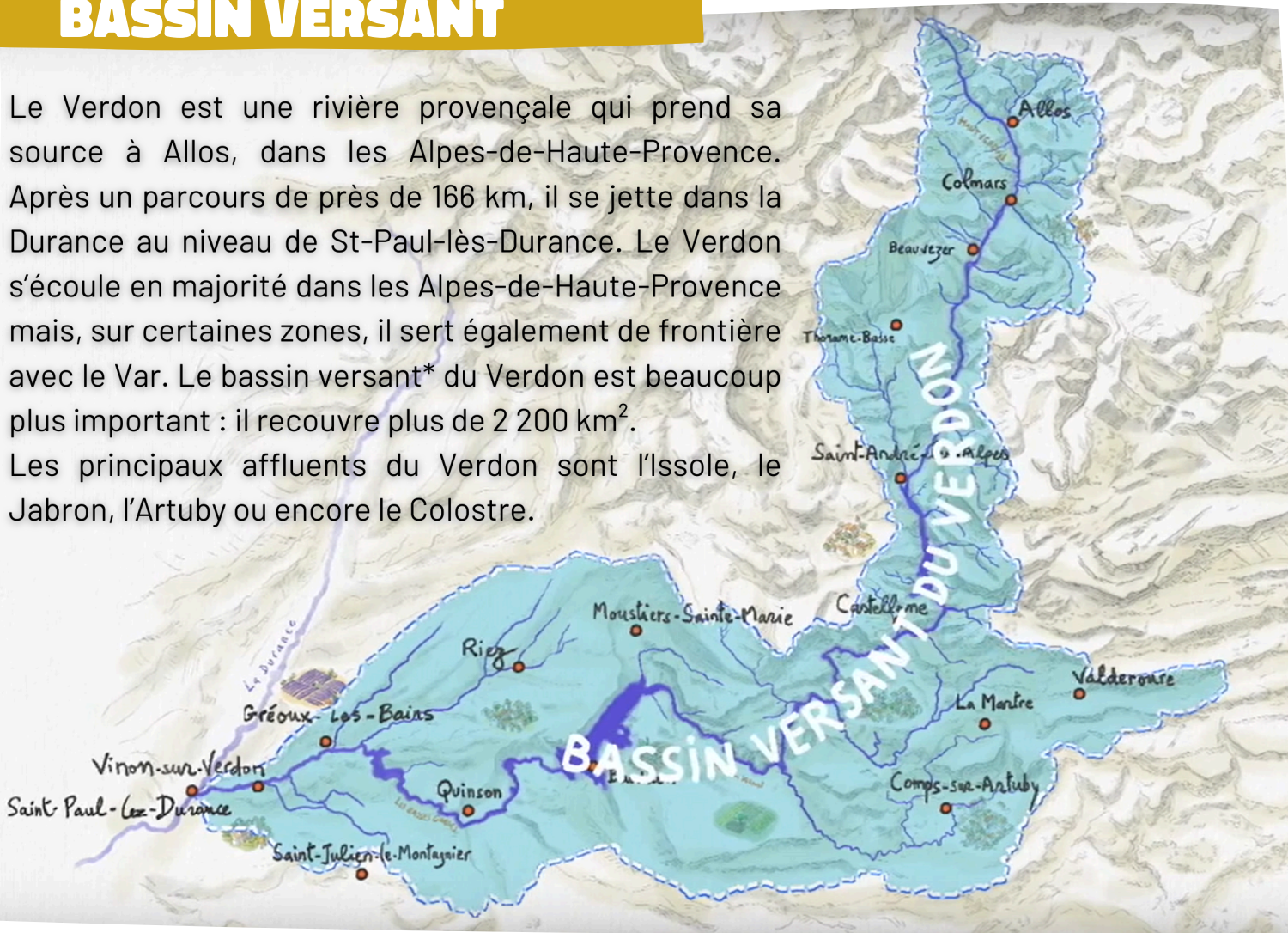
Comprendre les conflits d'usages liés à la  
ressource en eau présents sur notre territoire

## CHAPITRES DU FILM



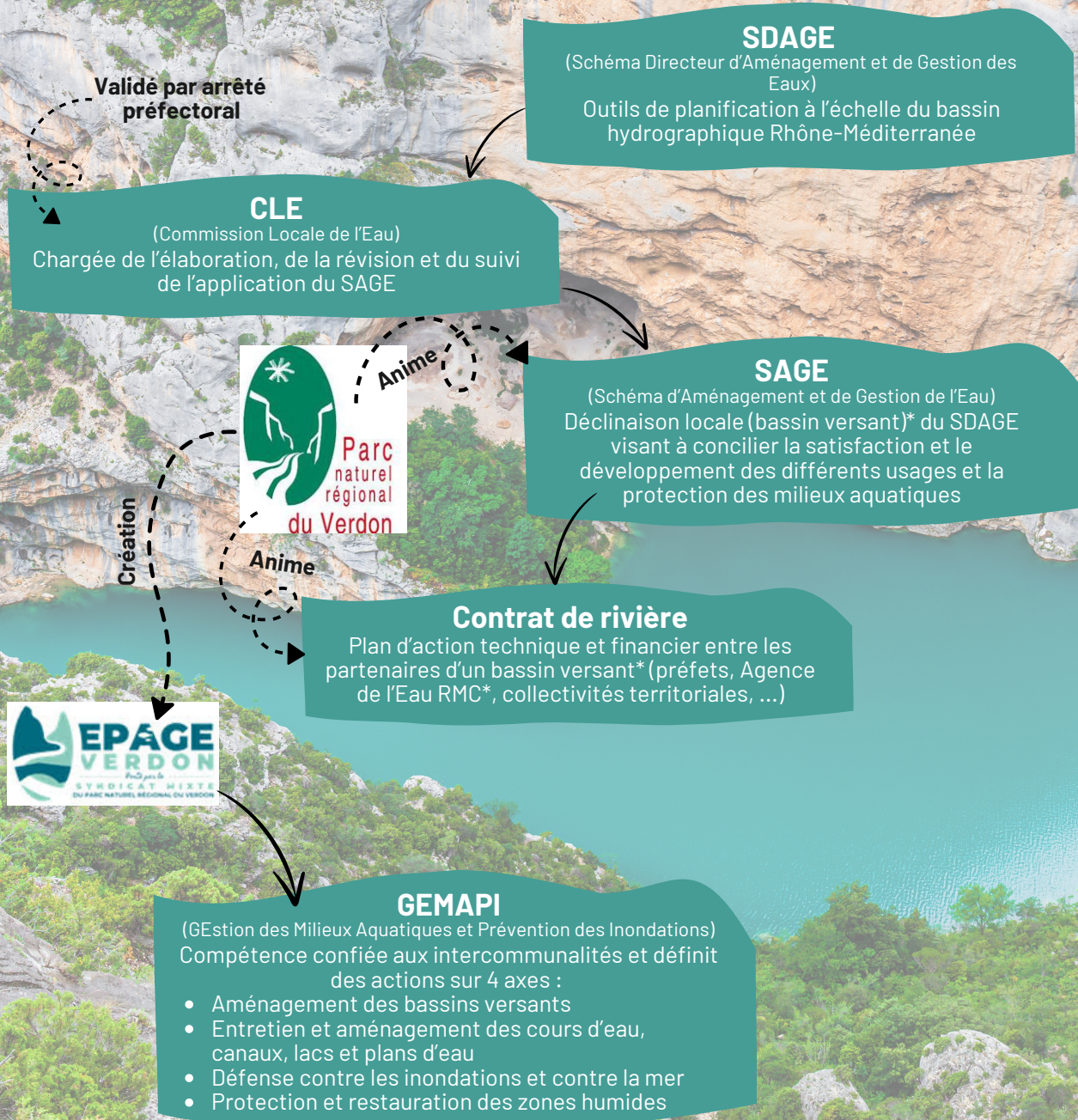
## BASSIN VERSANT

Le Verdon est une rivière provençale qui prend sa source à Allos, dans les Alpes-de-Haute-Provence. Après un parcours de près de 166 km, il se jette dans la Durance au niveau de St-Paul-lès-Durance. Le Verdon s'écoule en majorité dans les Alpes-de-Haute-Provence mais, sur certaines zones, il sert également de frontière avec le Var. Le bassin versant\* du Verdon est beaucoup plus important : il recouvre plus de 2 200 km<sup>2</sup>. Les principaux affluents du Verdon sont l'Issole, le Jabron, l'Artuby ou encore le Colostre.





# GOUVERNANCE DE L'EAU - VERDON



## POUR ALLER PLUS LOIN...

La gestion de l'eau et des milieux aquatiques implique différents acteurs et documents de planification.

Pour comprendre l'organisation de la gouvernance de l'eau générale, rendez-vous dans la fiche Durance !

Voir le schéma pour comprendre la gouvernance de l'eau dans la fiche Durance !

## GUIDE

### RESSOURCE EN EAU ET MILIEUX AQUATIQUES

### QUELLE INTÉGRATION DANS LES DOCUMENTS D'URBANISME ?

Une source sûre pour comprendre les documents et acteurs de la gestion de l'eau !



# AMÉNAGEMENTS ET MILIEUX

Le Verdon est jalonné par 5 barrages et 5 centrales EDF tout au long de son cours.

Ces centrales hydroélectriques permettent de satisfaire plusieurs usages :

- **Alimentation du territoire en eau potable**  
par la Société du Canal de Provence


- **Production d'énergie**


Chaque année, l'énergie nécessaire à 195 000 personnes - soit plus que la population du département des Alpes-de-Haute-Provence - est produite par les aménagements hydroélectriques du Verdon

- **Irrigation des terres agricoles**  
par la Société du Canal de Provence

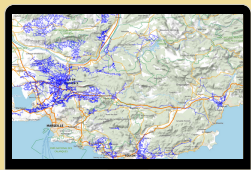
- **Alimentation du territoire en eau pour usage industriel**  
par la Société du Canal de Provence

- **Développement du tourisme en eaux-vives et sur les retenues**

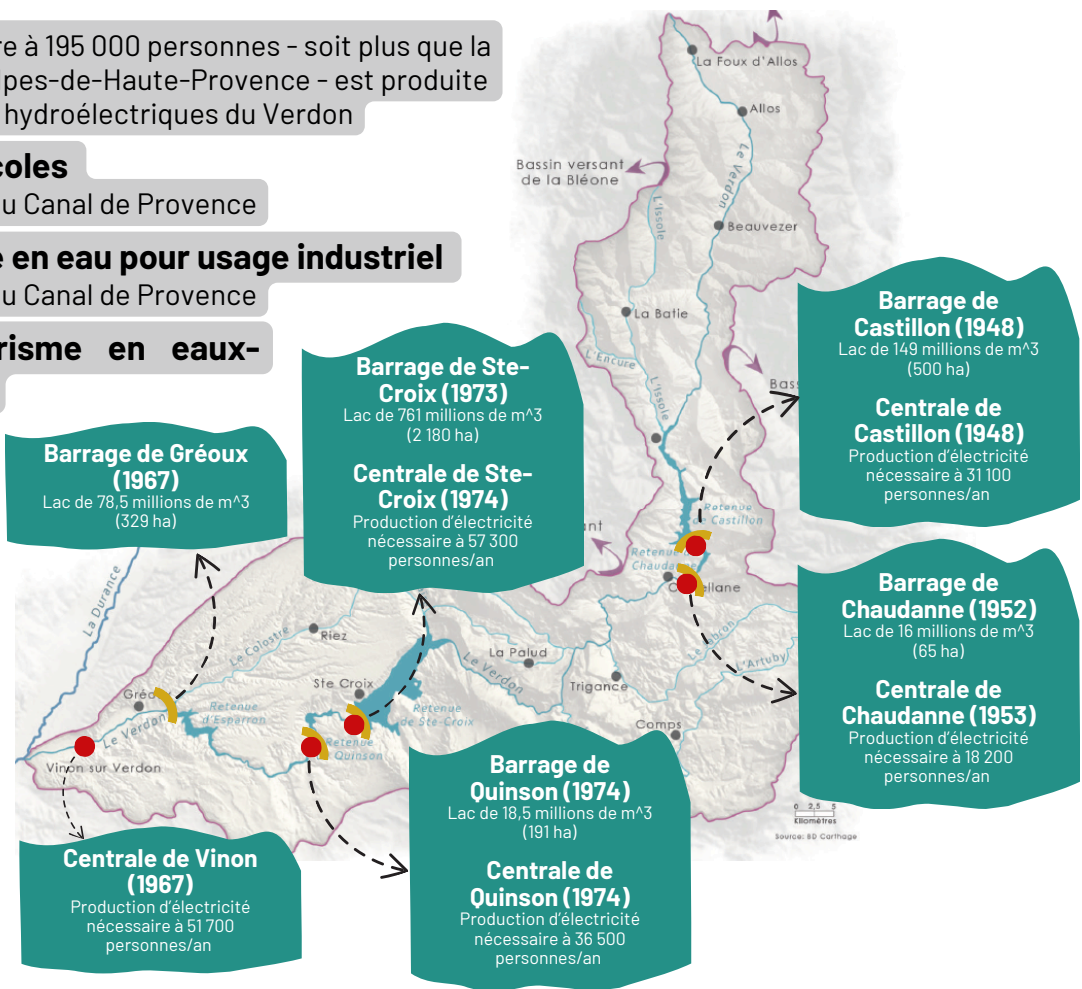
 Barrage

 Centrale hydroélectrique

**POUR ALLER PLUS LOIN**



Carte des aménagements hydrauliques du réseau de la SCP



Source Maison Régionale de l'Eau - Dossier Verdon

## ET LE MILIEU NATUREL ?

Tous ces usages anthropiques de l'eau nous poussent parfois à oublier le **milieu naturel**. Pour éviter cela, un débit minimal garantissant en permanence la vie, la circulation et la reproduction des espèces vivants dans les eaux a été mis en place.

Il s'agit du **débit réservé**.

Une gestion partagée de l'eau et une hiérarchisation des usages sont primordiaux pour veiller aux quantités et à la qualité de la ressource, sans oublier le milieu naturel.

D'autre part, les barrages et divers aménagements du bassin versant du Verdon impactent la **continuité écologique** des cours d'eau. Cette dernière recouvre quatre dimensions :

- **Longitudinale** : continuité sur la longueur, écoulement libre
- **Latérale** : annexes hydrologiques\* et milieux qui se trouvent sur ses bords
- **Verticale** : lien avec les nappes souterraines
- **Temporelle** : subsistance et fonctionnement propre dans le temps

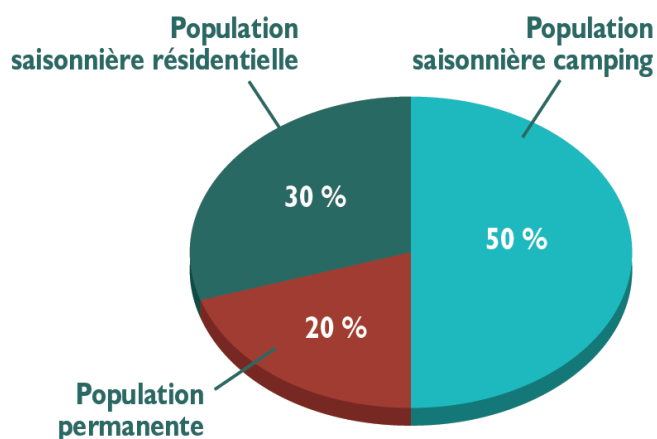
# CONFLITS D'USAGES

L'accès et la gestion de l'eau ont toujours été des enjeux majeurs dans la région Provence-Alpes-Côte d'Azur, d'une part en raison du climat méditerranéen et d'autre part en raison de sa répartition, la majorité des ressources n'étant pas là où les humains sont installés. De nombreux aménagements ont donc été réalisés au cours du dernier siècle pour transférer l'eau, des montagnes vers le littoral, à l'image du Canal de Provence ou, plus à l'Est, de la retenue de St Cassien.

Cela a permis un accès facilité à l'eau avec une impression d'abondance pour les populations littorales, parfois aux dépens des milieux naturels. Cela pose de plus en plus de problèmes, notamment dans le contexte du changement climatique et de son impact sur le cycle de l'eau. Avec le temps, les besoins et usages en eau ont évolués et se sont multipliés.

Dans le territoire du Verdon, en plus des usages déjà existants, la quantité d'eau pour le tourisme a connu une grande augmentation depuis le XXème siècle.

De part la beauté de ce territoire, la population saisonnière explose dans les périodes estivales et hivernales.



Répartition de la population sur le bassin versant du Verdon (source : étude préliminaire au Sage Verdon, PNRV, 2001)

## Notre positionnement chez FNE Provence-Alpes-Côte d'Azur :



La rivière doit pouvoir exister pour elle-même : ne pas se focaliser uniquement sur les usages anthropiques



Il est nécessaire de renforcer une gestion publique, concertée et intégrée de la rivière et de l'eau pour préserver ces ressources



Penser et définir la solidarité entre l'amont et l'aval des cours d'eau et entre les différents usages et primordial



Engager à l'action citoyenne et politique

## GLOSSAIRE

- Bassin versant :** Territoire géographique qui correspond à l'ensemble de la surface recevant les eaux qui circulent naturellement vers un même cours d'eau ou vers une même nappe d'eau souterraine. Un bassin versant se délimite par des lignes de partage des eaux entre les différents bassins (source : OFB)
- Débit réservé :** Tout ouvrage dans le lit d'un cours d'eau doit comporter des dispositifs maintenant dans ce lit un débit minimal garantissant en permanence la vie, la circulation et la reproduction des espèces vivant dans les eaux (source : Code de l'Environnement, article L214-18)
- Continuité écologique :** Pour les milieux aquatiques, la continuité écologique se définit par la circulation des espèces et le bon déroulement du transport des sédiments. Elle a une dimension amont-aval, impactée par les ouvrages transversaux comme les seuils et les barrages, et une dimension latérale, impactée par les ouvrages longitudinaux comme les digues et les protections de berges, qui peuvent empêcher la connectivité entre le lit mineur et ses annexes (bras secondaires, affluents, zones humides, ...)(source : Ministère de l'écologie)