



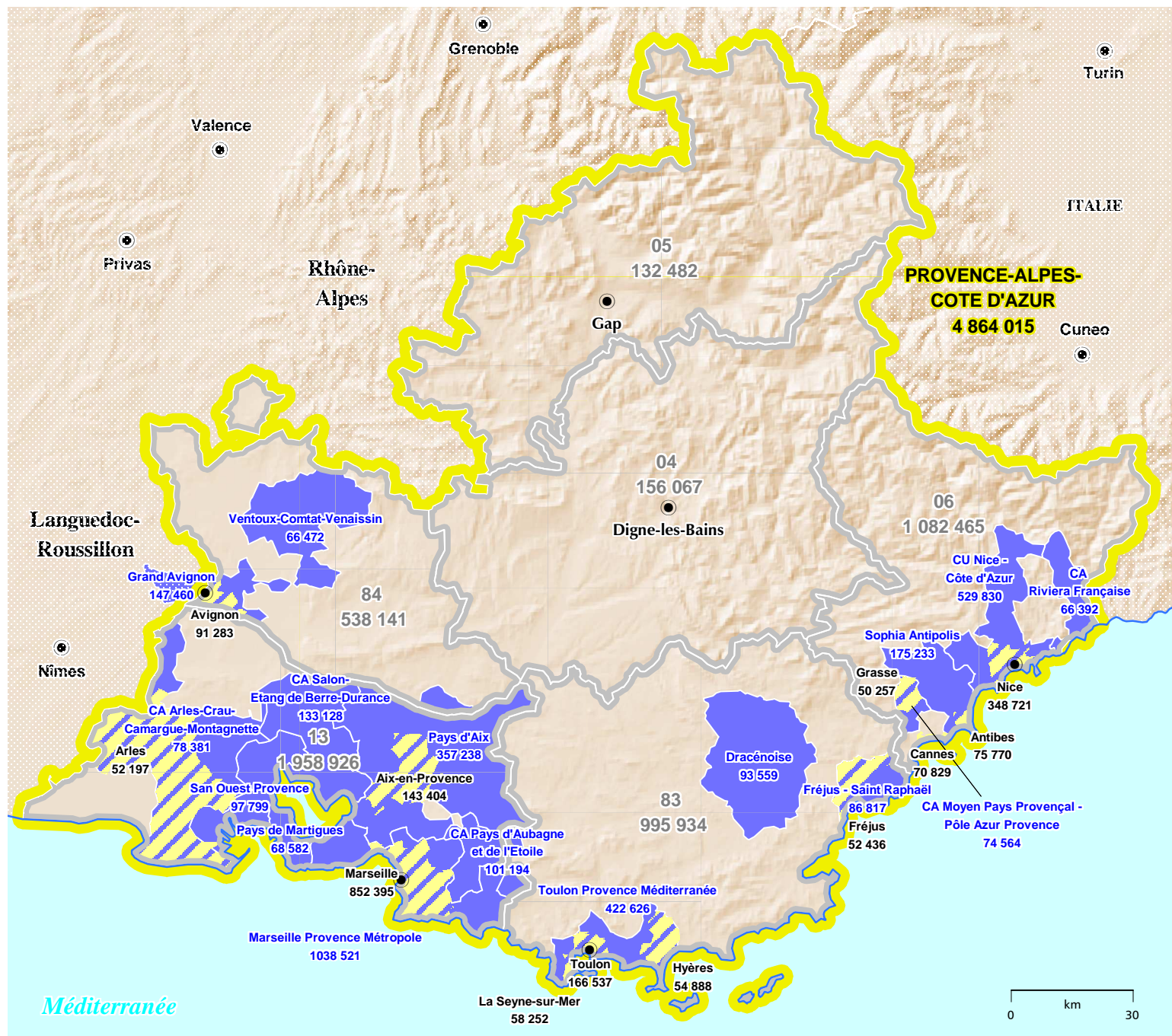


Région
Provence-Alpes-Côte d'Azur

les territoires
dans l'obligation de réaliser
un Plan Climat
Energie Territorial

35 collectivités éligibles
au Grenelle de l'environnement
Population supérieure à 50 000 habitants
INSEE RGP 2007

-  Région
-  Département
-  Commune
-  EPCI



Source :
DEDDA/SEDATE
ADEME/DREAL
Fond ROUTE 120 © - © IGN PFAR 2000

Région
Direction des
Systèmes d'Information  Service Analyse Spatiale
20/10/2010
Provence-Alpes-Côte d'Azur