

# Les programmes européens FEDER et FEADER 2014-2020

## sur les Alpes

### en Provence-Alpes-Côte d'Azur

- Le programme opérationnel interrégional du massif des Alpes (POIA)
- Le PO FEDER/FSE PACA
- Le PO transfrontalier France-Italie ALCOTRA
- Le PO transnational Espace Alpin
- Le PDR FEADER PACA



## *La stratégie du POIA 2014-2020*

- **Axe prioritaire 1: Protéger et valoriser les ressources alpines pour un développement durable des territoires de Montagne**

**Objectif Spécifique 1** : Accroître la découverte du massif toute l'année par la valorisation du patrimoine naturel et culturel

**Objectif Spécifique 2**: Protéger la biodiversité et les continuités écologiques alpines

- **Axe prioritaire 2: Structurer et consolider la filière alpine de la transformation du bois pour la construction**

**Objectif Spécifique 3**: Accroître l'offre certifiée du bois d'œuvre alpin transformé localement

- **Axe prioritaire 3: Développer la résilience des territoires et des populations face aux risques naturels**

**Objectif Spécifique 4**: Etendre et améliorer la gestion intégrée des risques naturels sur le massif

# *L'intervention du POIA 2014-2020 pour la biodiversité et la forêt*

## **Objectif Spécifique 2:** Protéger la biodiversité et les continuités écologiques alpines (4M€)

- Investissements pour la **protection des espèces et habitats** alpins menacés (projets d'étude/observation d'espèces et aménagements/conservation d'habitats)
- **Protection des continuités écologiques** de l'interface interrégionale (travaux d'aménagement et de restauration; infrastructures vertes)
- Soutien d'une **ingénierie** au sein des Espaces Valléens et des territoires de projet alpins

## **Objectif Spécifique 3:** Accroître l'offre certifiée du bois d'œuvre alpin transformé localement (6M€)

- Projets d'équipements pour la **modernisation et le développement des entreprises de première et seconde transformation** de bois d'œuvre engagées dans la démarche de certification « Bois des Alpes »
- **Accompagnement collectif des acteurs de la filière** pour une meilleure réponse au marché local de la transformation de bois pour la construction (mise en réseau; certification; regroupement/coopération)

## Le PO FEDER/FSE PACA 2014-2020

### **Préservation et restauration des continuités écologiques inscrites dans le SRCE**

- Équipements et travaux favorisant les continuités et la perméabilité des infrastructures linéaires à la circulation des espèces,
- Travaux sur les espaces périphériques maillant des trames vertes urbaines et périurbaines (ouvertures de liaisons piétonnes végétalisées, haies urbaines, prairies fleuries,...)
- Acquisition d'espaces présentant un intérêt écologique reconnu
- Actions s'inscrivant dans la stratégie régionale opérationnelle de protection des espèces et des habitats, et permettant de réduire la mortalité faunistique le long des réseaux, et les disparitions d'espèces et d'habitats patrimoniaux, de porter à connaissance les enjeux de connexions et de patrimonialité auprès des porteurs de projets et aménageurs.
- Investissements pour la gestion de l'accueil du public et limitation du dérangement et de la destruction des espèces et habitats.

## **Le PO FEDER France-Italie ALCOTRA 2014-2020**

- Partage des banques de données, de la cartographie et mise en réseau des informations existantes.
- Gestion coordonnée, plans de suivi, définition de protocoles communs et interventions pour la gestion et la protection des parcs naturels, réserves naturelles et zones naturelles exceptionnelles, des habitats et des espèces d'intérêt communautaire.
- Actions destinées à l'augmentation de l'acceptabilité sociale des plans de gestion de la biodiversité.
- Actions destinées à développer et promouvoir les Services Eco systémiques.
- Création et renforcement de couloirs écologiques, réseaux écologiques et valorisation de sites géologiques d'importance transfrontalière.

## *Le PO FEDER Transnational Espace Alpin 2014-2020*

- Soutien à l'interopérabilité des bases de données et à l'intégration des approches de management (évaluation des risques et dangers, méthodologies de planification, plans de management, évaluation de la durabilité et de l'adaptation)
- Développement de concepts, stratégies, modèles pour une gestion innovante et durable des ressources, infrastructures vertes et biodiversité et les corridors verts
- Mise en place de modèles de résolution de conflit et de médiation dans le domaine de l'utilisation des ressources de la terre et des ressources alpines dans l'objectif de modifier les intérêts des acteurs et des territoires
- Mise en place de réseaux et partenariats pour développer des approches alternatives de valorisation des services de l'écosystème alpin, favoriser la prise de conscience dans un objectif final de mise en place de politiques

## **Le PDR FEADER 2014-2020**

- Priorité 4 du FEADER : préservation de la biodiversité exceptionnelle, maintien de l'ouverture des milieux en favorisant le développement et le maintien des systèmes et des pratiques de gestion extensive des surfaces pastorales et herbagères et de maintenir l'activité agricole dans les territoires en tenant compte de la difficulté d'exploiter dans les zones agricoles a fortes contraintes naturelles et/ou spécifiques.
- L'élaboration, l'animation des documents d'objectifs et les contrats N2000 : prévus exclusivement via le FEADER.
- Mesures M10 (agroenvironnement climat)
- Mesure M11 (Agriculture biologique) permettant d'encourager les changements de pratiques agricoles en faveur de la biodiversité, d'une meilleure gestion des sols et de l'eau ;
- Mesure M13 (ICHN) permet de préserver l'ouverture des milieux grâce à l'agriculture dans les zones difficiles.

## Le PDR 2014-2020

Liste des opérations mobilisées dans le PDRR :

### • **sous mesure « engagements agro-environnementaux et climatiques »**

\* MAEC à enjeux localisés :

- opération au titre de N2000 (DP4A)
- opération de préservation/qualité de l'eau (DP4B)
- opération à enjeu régional : DFCI et biodiversité hors N2000 (DP4A/ 4C)
- opération Zone Humide (DP4A/4B) : Les territoires seront définis par l'opérateur agroenvironnemental en fonction d'un ou plusieurs enjeux avérés

\* MAEC « systèmes » :

- opération individuelle systèmes herbagers et pastoraux – maintien (DP 4A /4C/ 5E)
- opération collective systèmes herbagers et pastoraux – maintien

### • **sous mesure « conservation des ressources génétiques » : (DP4A)**

- opération Maintien du potentiel de pollinisation
- opération Protection des races menacées
- opération Protection des espèces végétale



## **LEADER- 2014-2020**

LEADER : 24,4 millions EUR (18 millions 2007-2013)

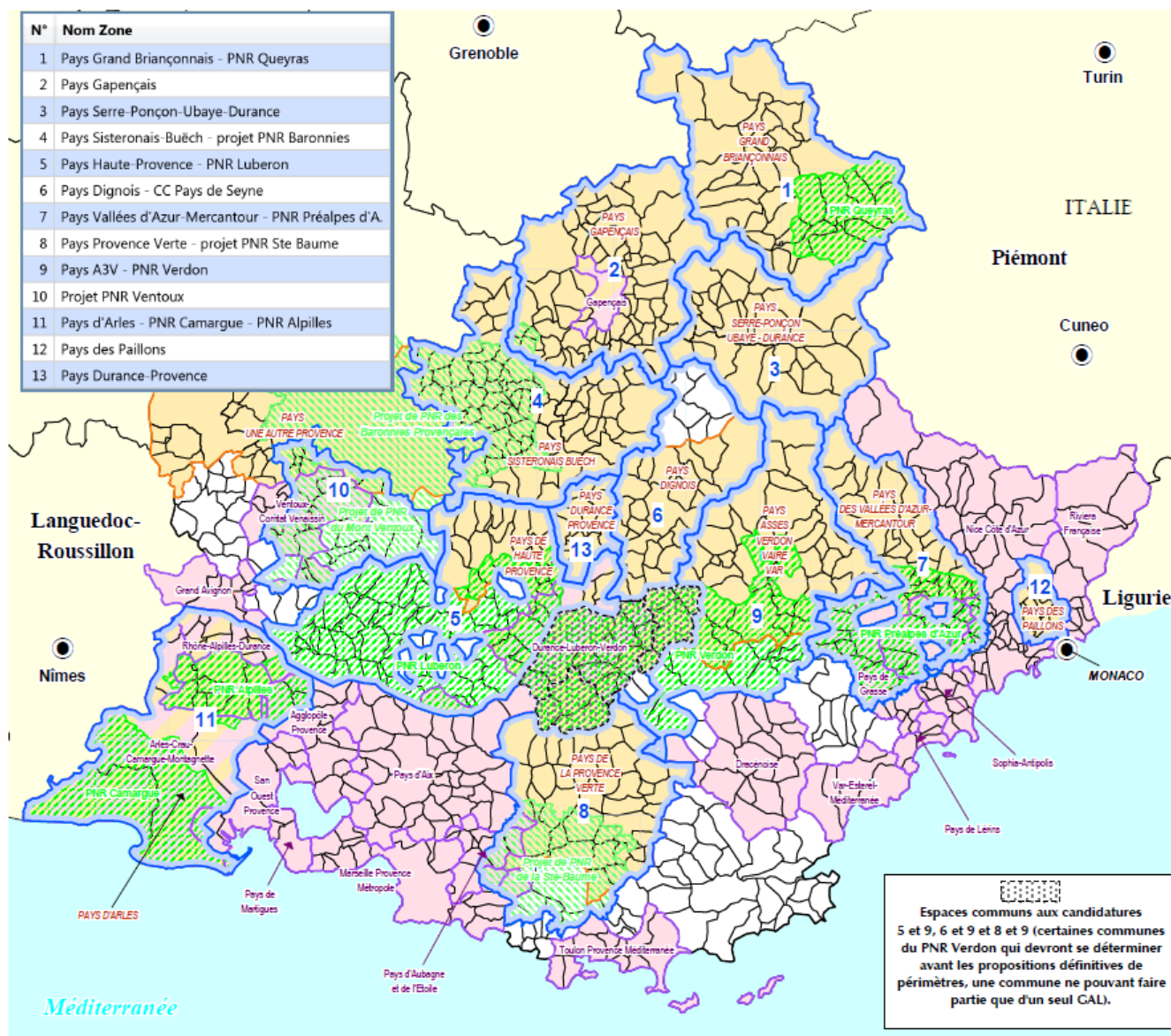
Territoires éligibles (carte sur la diapositive suivante) :

Territoires de projets (pays et futurs pôles d'équilibre territorial et rural, parcs naturels régionaux et parcs naturels régionaux en préfiguration)

Une communauté de communes en continuité territoriale avec un territoire de projet pourrait être intégrée à une candidature si des pratiques de développement local sont à l'œuvre entre l'EPCI et ce territoire de projet.

Le nombre d'habitants situés dans le périmètre du GAL doit être compris entre 10 000 et 150 000.

N°	Nom Zone
1	Pays Grand Briançonnais - PNR Queyras
2	Pays Gapençais
3	Pays Serre-Ponçon-Ubaye-Durance
4	Pays Sisteronais-Buëch - projet PNR Baronnies
5	Pays Haute-Provence - PNR Luberon
6	Pays Dignois - CC Pays de Seyne
7	Pays Vallées d'Azur-Mercantour - PNR Préalpes d'A.
8	Pays Provence Verte - projet PNR Ste Baume
9	Pays A3V - PNR Verdon
10	Projet PNR Ventoux
11	Pays d'Arles - PNR Camargue - PNR Alpilles
12	Pays des Paillons
13	Pays Durance-Provence



## Région Provence-Alpes-Côte d'Azur

### PAYS, AGGLOMERATIONS ET PARCS NATURELS REGIONAUX

### CANDIDATURES LEADER 2014-2020

Territoire candidat

[voir texte encadré]

Communauté d'agglomération,  
SAN, Communauté urbaine,  
Métropole

Pays

Parc naturel régional

Projet de PNR

Limite de région

Limite de département

Limite de commune

Sources :

Région PACA - Préfectures  
Fond ©IGN PFA PACA @Route120  
CPER 2007-2013

Région

Pôle DSST  
Direction PEDP



Service Analyse Spatiale  
03/09/2014

Provence-Alpes-Côte d'Azur

Espaces communs aux candidatures  
5 et 9, 6 et 9 et 8 et 9 (certaines communes  
du PNR Verdon qui devront se déterminer  
avant les propositions définitives de  
périmètres, une commune ne pouvant faire  
partie que d'un seul GAL).

Méditerranée

## **LEADER : Stratégie et Objectifs**

- Il s'agit de soutenir et renforcer les capacités d'ingénierie territoriale dans les territoires ruraux en promouvant une approche de long terme et intégrée fondée sur la participation citoyenne et la gouvernance partagée. De manière générale les investissements nécessaires à la mise en œuvre de ces actions seront éligibles aux mesures 7.4, 7.5 et 7.6 du FEADER.
- Les orientations attendues dans le cadre des stratégies locales de développement éligibles au programme LEADER (les types d'opérations seront définis a posteriori) sont les suivantes :
  - Promotion de l'intelligence collective par la mise en réseau des acteurs du développement local
  - Encouragement de nouvelles pratiques de développement économique pour valoriser les ressources locales
  - Attractivité des territoires ruraux par le maintien et le développement des services
  - Transition énergétique et écologique