



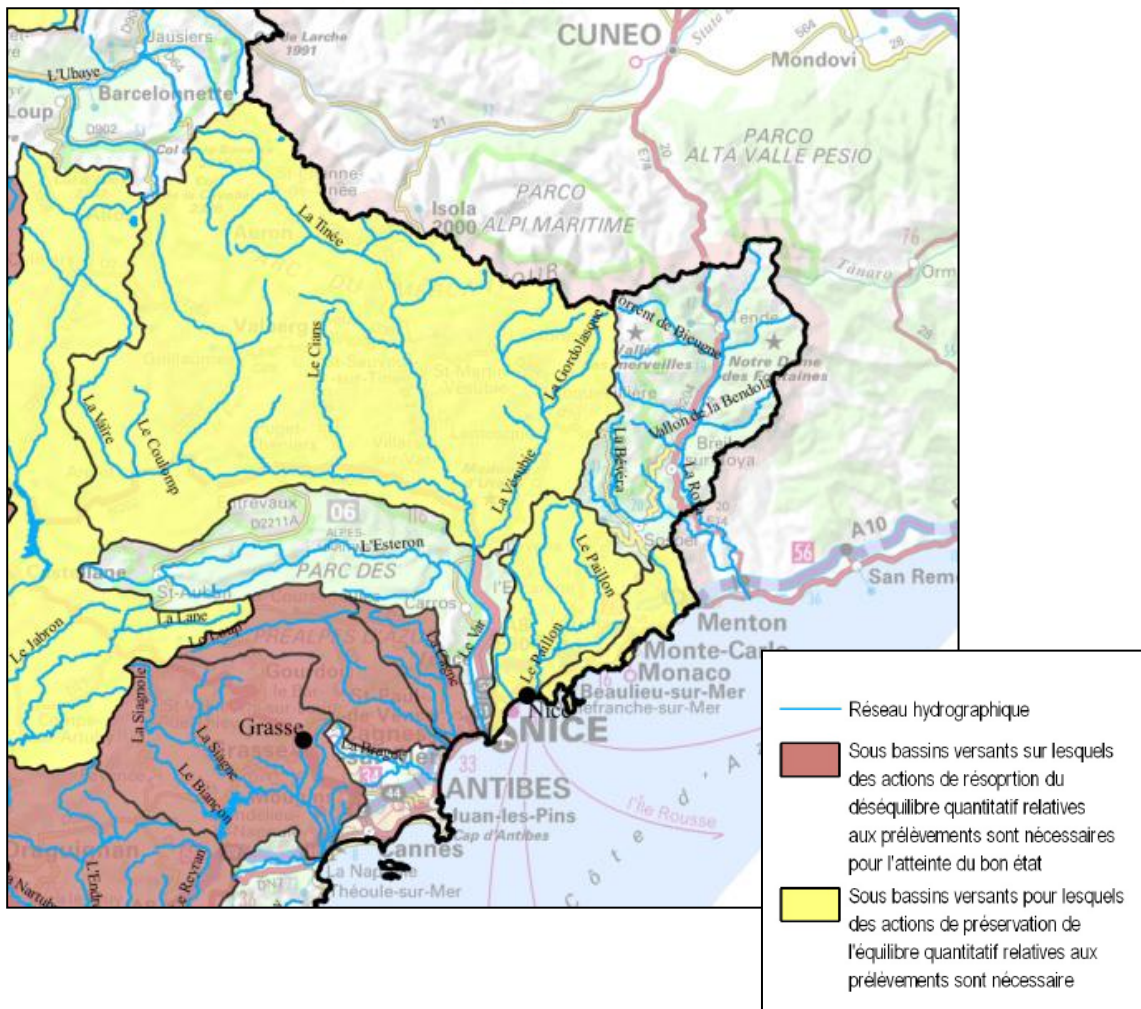
23 avril 2015

JOURNÉE RESSOURCE EN EAU DE LA BASSE VALLÉE DU VAR

C. FLOURY,
Agence de l'eau

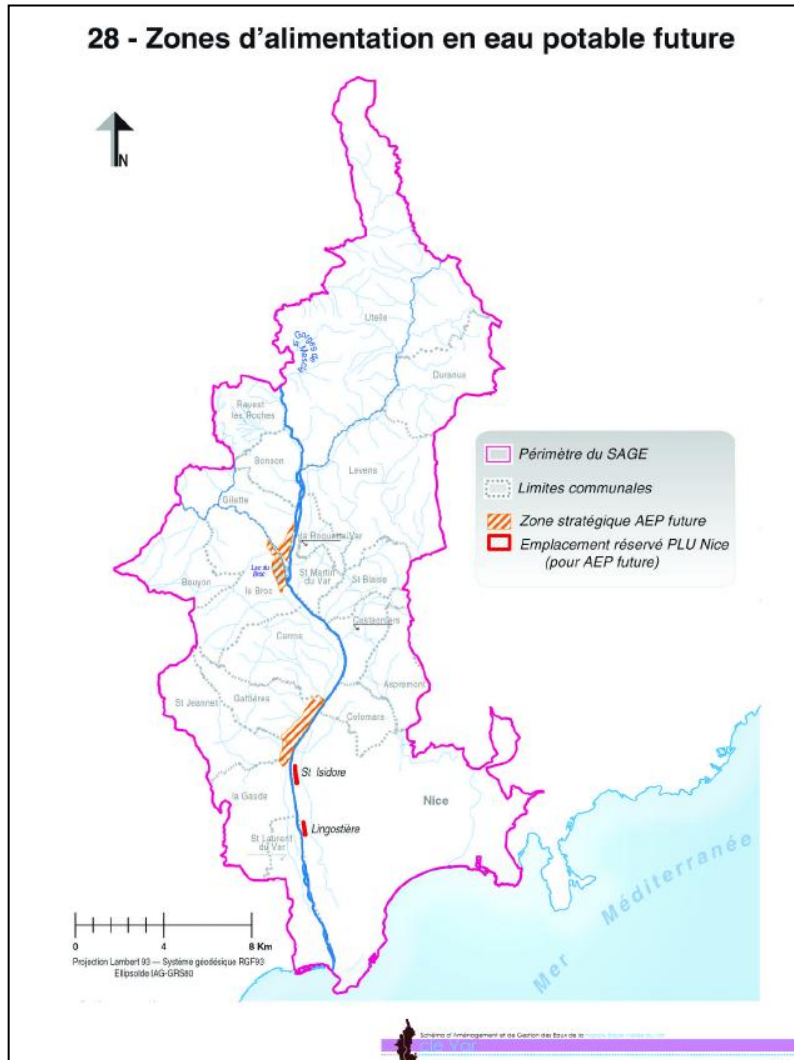
La nappe du Var : une ressource stratégique à l'échelle du département

Carte 7B :
Equilibre quantitatif relatif aux prélèvements



- La nappe du Var : une eau de bonne qualité, en quantité, proche des lieux de consommation
- Des ressources interconnectées sur le département
- L'équilibre besoin / ressource compromis sur certains cours d'eau
- Quantifier les besoins des usages et des milieux aquatiques
- La nappe du Var : une ressource qui sera davantage sollicitée à l'avenir

Préserver la qualité de cette ressource stratégique



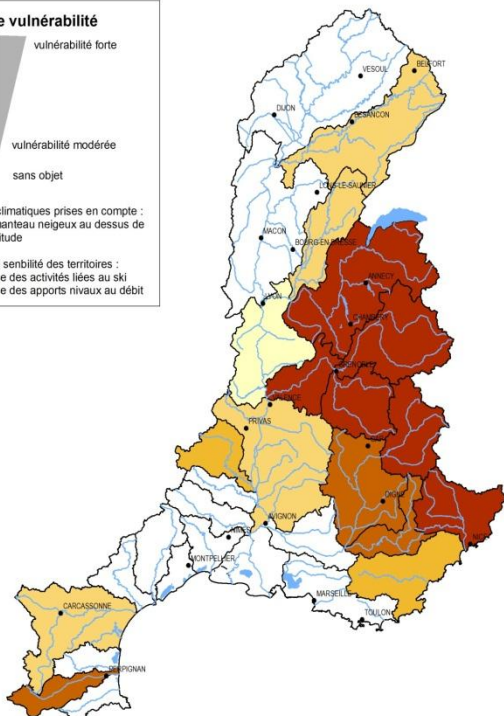
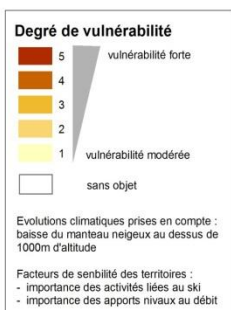
- Définition des secteurs sur lesquels des forages pourraient être effectués à l'avenir
- Le Sage règlemente les activités (interdiction des nouveaux rejets, activités présentant des risques de pollution,.....)

- **Enjeu : intégrer ces prescriptions dans documents urbanisme**
- **Enjeu : utiliser la maîtrise foncière pour préserver durablement la qualité de la ressource**

L'adaptation au changement climatique passe par des économies d'eau

Vulnérabilité au changement climatique pour l'enjeu **enneigement**

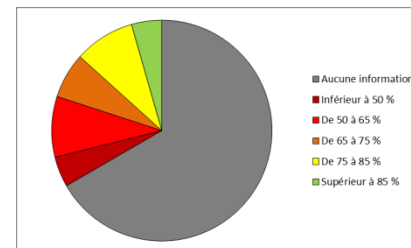
Incidences du changement climatique sur l'aptitude des milieux à accueillir des usages associés à la neige et aux régimes nivaux



Diminution de la ressource disponible dans le temps et l'espace

Réponse : La lutte contre le gaspillage

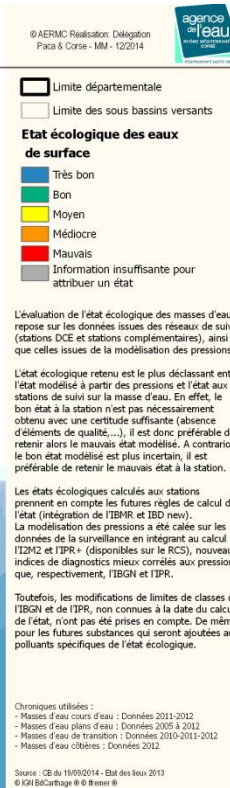
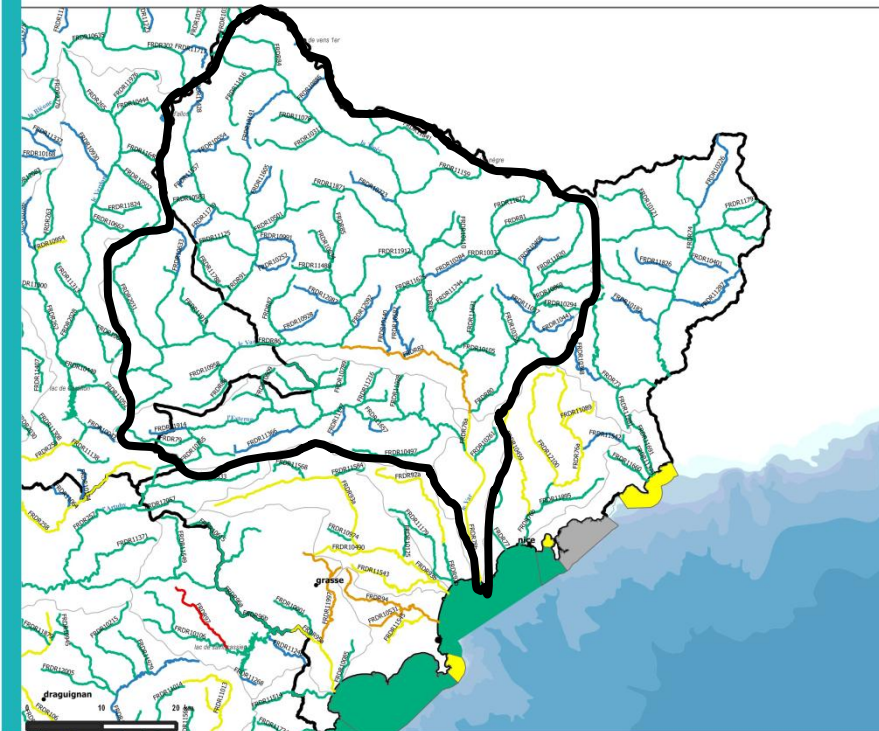
- Obtenir 65% de rendement sur la totalité des réseaux d'eau destinée à la consommation humaine d'ici 2020, puis 85% en 2030
- Obtenir un rendement de 80% sur la totalité des réseaux d'irrigation collectifs sous pression d'ici 2030



Rendements réseaux eau potable PACA

La nappe est dépendante du bon fonctionnement de l'ensemble du bassin versant

Etat écologique des eaux de surface - alpes-maritimes



Le fleuve Var joue un rôle essentiel dans le fonctionnement de la nappe:

- Les aménagements du fleuve peuvent provoquer des modifications des échanges nappe / rivière
- Vigilance sur la qualité des eaux du fleuve, vecteur de pollution potentiel